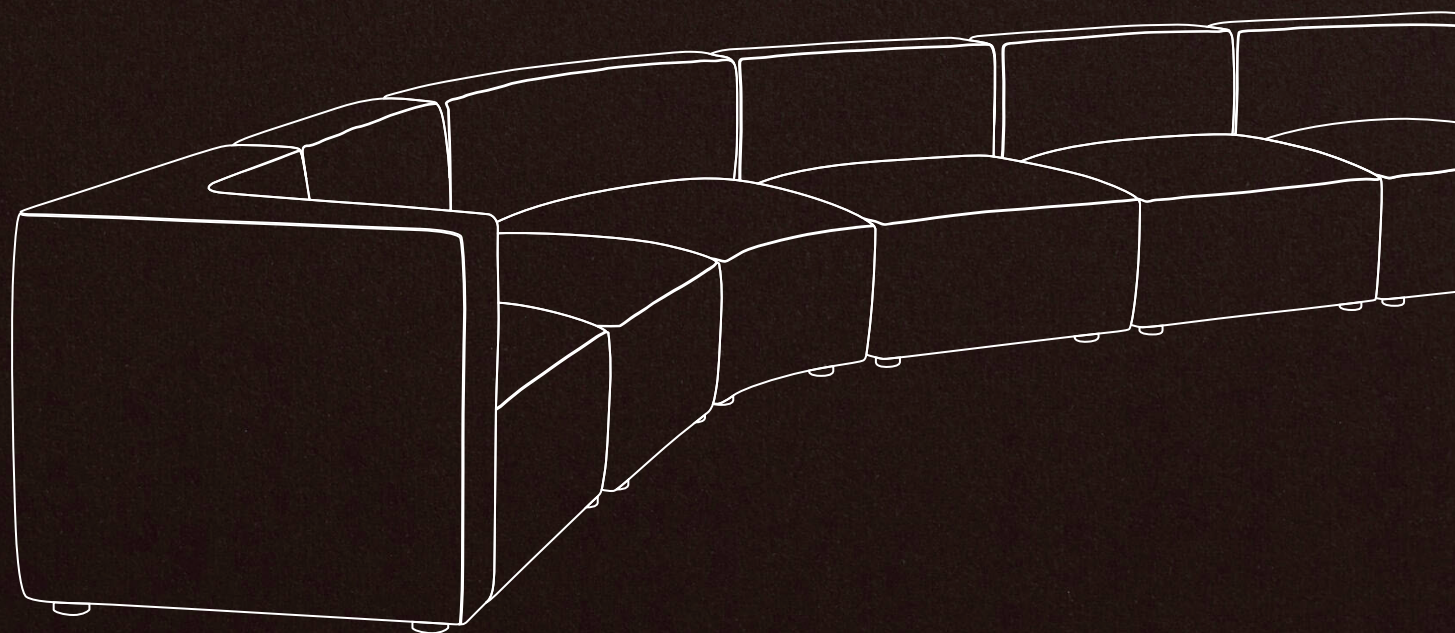


Andreu World

Circular Design
Manufacturing Culture

Sofas



Andreu World

Circular Design
Manufacturing Culture

Sofas

Purposeful design for an inspiring future

The catalogue you have in your hands brings together sustainable designs with the same purpose: to generate a positive impact on the planet. They are conceived and manufactured for the circular economy, with sustainable materials for a second life, and oriented to the well-being and health of people.

Our commitment to sustainability is reflected in the development of our own materials and fabrics that enable a more environmentally friendly life cycle. We minimize our carbon footprint and use 100% sustainable wood from reforested forests with FSC® certification, guaranteeing the chain of custody from the origin to the final product.

Our aim is to continue to lead sustainability in our sector. This catalogue is more than just a selection of seats, as it brings together timeless, ergonomic and healthy designs made with innovative materials, the result of our ongoing efforts in R+D+i. These designs represent the creativity and combined work of great designers, our team and our customers.

At Andreu World, we believe in the value of good design that lasts over time. We aspire to make our collections contemporary classics, combining craftsmanship and technology to offer sustainable furniture solutions. We maintain our original values and the authenticity that comes from our relationship with wood, working closely with designers and architects to create a present and future focused on well-being.

But we're not stopping there. We have a commitment, which we have called Circular Design® Challenge. It consists of transforming the way we design, manufacture and distribute globally. We want to push for a circular economy where resources are used efficiently and products are designed to be reusable, recyclable and durable. Our aim is to achieve this goal by 2025 and, furthermore, to extend this challenge to the entire global industry.

We want to inspire others to join us in this challenge and create a global movement towards more conscious and sustainable industrial design. Explore our catalogue and discover how sustainability and good design can go hand in hand to build a better future for all.

With the Cradle to Cradle certification and our B Corp status, we are on a mission to lead the change towards a circular and sustainable the economy.

Choosing Andreu World products not only means enjoying sustainable designs, but also trusting in a company committed to people's well-being as well as social, economic and environmental responsibility. Together, we can build a better and more sustainable future for everyone.

Diseño con propósito para un futuro inspirador

El catálogo que tienes en tus manos reúne diseños sostenibles bajo un mismo propósito: generar un impacto positivo en el planeta. Están pensados y fabricados para la economía circular, con materiales sostenibles para una segunda vida, y orientados al bienestar y salud de las personas.

Nuestro compromiso con la sostenibilidad se refleja en el desarrollo de materiales y tejidos propios que permiten un ciclo de vida más respetuoso con el entorno. Minimizamos la huella de carbono y utilizamos el 100% de la madera sostenible, proveniente de bosques reforestados con certificación FSC®, garantizando la cadena de custodia desde su origen hasta el producto final.

Nuestro propósito es seguir liderando la sostenibilidad en nuestro sector. Este catálogo va más allá de ser una selección de asientos, ya que reúne diseños atemporales, ergonómicos y saludables fabricados con materiales innovadores fruto de nuestro constante esfuerzo en I+D+i. Estos diseños representan la creatividad y el trabajo conjunto de grandes diseñadores, nuestro equipo humano y nuestros clientes.

En Andreu World, creemos en el valor del buen diseño que perdura en el tiempo. Aspiramos a que nuestras colecciones sean clásicos contemporáneos, combinando la artesanía y la tecnología para ofrecer soluciones de mobiliario sostenibles. Mantenemos nuestros valores originales y la autenticidad que proviene de nuestra relación con la madera, trabajando en estrecha colaboración con diseñadores y arquitectos para crear un presente y un futuro centrados en el bienestar.

Pero no nos detenemos ahí. Tenemos un compromiso, que hemos llamado Circular Design® Challenge. Consiste en transformar la forma en que diseñamos, fabricamos y distribuimos a nivel global. Queremos impulsar una economía circular donde los recursos se utilicen de manera eficiente y los productos se diseñen para ser reutilizables, reciclables y duraderos. Nuestro objetivo es alcanzar esta meta para el año 2025 y, además, extender este desafío a toda la industria mundial.

Queremos inspirar a otros a unirse a nosotros en este desafío y crear un movimiento global hacia un diseño industrial más consciente y sostenible. Explora nuestro catálogo y descubre cómo la sostenibilidad y el buen diseño pueden ir de la mano para construir un futuro mejor para todos.

Con la certificación Cradle to Cradle y nuestra condición de empresa B Corp, estamos encaminados a liderar el cambio hacia una economía circular y sostenible.

Elegir productos de Andreu World no solo implica disfrutar de diseños sostenibles, sino también confiar en una empresa comprometida con el bienestar de las personas, la responsabilidad social, económica y ambiental. Juntos, podemos construir un futuro mejor y más sostenible para todos.





Andreu World offers
more models and
versions than what is
shown in this catalog.
For more information,
consult the sales department
or visit our website at:
www.andreuworl.com

Andreu World dispone en su
oferta de más referencias y
versiones de las que se muestran
en este catálogo. Para más
información, consultar con el
departamento comercial o visitar
nuestra web:
www.andreuworl.com

Andreu World

Cradle to Cradle

100% FSC®

Healthy and safe for people

All 100% of our furniture collections are audited and certified with the C2C seal as we design products that are healthy and safe for people and the environment, right from production to reuse.

We only use sustainable wood

We were the first company in the world to have an entire FSC® certified range. We only use sustainable wood obtained from reforested forests.

Circular Design®

Level 3 Indoor Air Quality

Positive impact

LEVEL 3® certification allows for a more open and transparent assessment of the environmental and social impacts that originate in the manufacture of furniture. Indoor Air Quality certifies that the furniture does not produce harmful emissions. Both are essential for creating a healthy, comfortable, and productive indoor environment.

Greenhealth approved

Healthy and sustainable for clinical settings

Products carrying the Greenhealth Approved seal have been evaluated against sustainability criteria appropriate for the category. But the Greenhealth Approved seal is not only a product that meets sustainability criteria, it is also suitable in environments as stringent as clinical settings.

Carbon Neutral Company

A top priority

We are the first in our industry to become a Carbon Neutral company. It has been a priority to become a leader in our industry by neutralizing our carbon footprint.

Join us!



Eco-Design

From the very first sketch

From the very first sketch, we integrate all aspects related to health and sustainability into our products. We must be responsible for the entire lifecycle, anticipating that each part of a product, when no longer useful, may be separated to facilitate recycling or repair.

TUV-Biobased

100% natural, biodegradable and compostable

New BIO® Thermopolymer has the international TUV-Ok, Biobased certification, which guarantees its 100% biological and natural origin, being also recyclable, biodegradable and compostable.

100% PVC Free

Andreu World is a 100% PVC Free Company

PVC is known to release toxic chemicals during its production, use, and disposal, which can have harmful effects on human health and the environment. Andreu World is a 100% PVC Free company.

Challenge

10-Year Guarantee

Durability

A design that time does not pass by is synonymous with quality and durability. The ability to endure with character and its own identity through the years is an essential attribute of our products.

100% Pure ECO®

100% recycled and 100% recyclable plastic

Andreu World only uses 100% Pure ECO® plastic. In other words, 100% recycled and 100% recyclable plastic that guarantees circularity from its origin to the end of its useful life, creating a responsible and sustainable chain.

B Corp

Towards complete circularity

BCorp certification measures and regulates companies' best practices in terms of social, environmental and corporate governance practices so that their social and environmental impact is positive for both people and the planet.



Sofas



012
Adela Rex



046
Capri
Lounge



020
Alya



056
Couvé



032
Alya
Executive



068
Dado



038
Beat



080
Element

Soft Seating



086
Flex
Executive



126
Liceo



092
Forest
Club



130
Lineal
Comfort



098
Giro
Soft



134
Manfred



118
In Out
Office



146
Mariya

Sofas



**150
Next
Lounge**



**186
Oru Chair**



**164
Nub**



**190
Raglan**



**174
Nuez
Lounge BIO®**



**208
Grand
Raglan**

Soft Seating



**216
Raglan Home**



**234
Siesta**



**222
Rap**



**240
Tauro**



**230
Rizo**

Adela Rex

This is a technological wood design that borns of craftsmanship and technical mastery in wood. It stands out for the precision in its fabrication and the complex curving of the plywood where ergonomics takes on special importance. Its design conveys great precision by means of the snug fit of the three pieces that make up the design like a puzzle, without the need for hardware or screws, making the seat and backrest interlock smoothly along their curves. The collection consists of armchairs and stools made of FSC® 100% wood.

Es un diseño de madera tecnológica que nace fruto de la artesanía y la maestría técnica en la madera. Destaca por su cuidada elaboración y por el complejo curvado en el contrachapado, donde la ergonomía cobra una especial importancia. Su diseño transmite una gran precisión mediante el encaje ajustado de tres piezas -como si fuera un puzle- sin necesidad de herrajes o tornillos, haciendo que el asiento y respaldo se enlacen de forma suave a través de sus curvas. La colección se compone de sillones y butacas fabricados con madera FSC® 100%.

Philippe Starck



▼ **BU1412**

Lounge chair with oak seat, back and frame. Option of upholstered shell pad.
Butaca con asiento, respaldo y estructura de tablero de roble. Opción de asiento y respaldo plafonado.

▼ **BU1415**

Lounge chair with walnut seat, back and frame.
Butaca con asiento, respaldo y estructura de tablero de nogal.

**Residential
Home**

► **BU1415**





Waiting area
Zona de espera
▼ **BU1412**

Lounge chair with oak seat, back and frame.
Option of upholstered shell pad.

Butaca con asiento, respaldo y estructura de tablero de roble.
Opción de asiento y respaldo plafonado.





Waiting area
Zona de espera

▼ BU1412

Lounge chair with oak seat, back and frame.
Option of upholstered shell pad.

Butaca con asiento, respaldo y estructura de tablero de roble.
Opción de asiento y respaldo plafonado.





Alya

Alya is an invitation to comfort. The serene gesture that embraces us, inviting us to relax. It is developed ergonomically and suitable for contract spaces and residential areas alike thanks to its high versatility and the different versions of armchairs and lounge chairs. Alya expresses the value of our upholstered pieces and the richness provided by custom work.

Alya es una invitación al confort. El gesto sereno que nos abraza, y que nos invita al relax. Está desarrollada ergonómicamente y se adapta a ámbitos de contract o residenciales gracias a su gran polivalencia y sus diferentes versiones de sillones y butacas. Alya expresa el valor de nuestras piezas tapizadas y el confort que aporta el trabajo hecho a medida.







Alya

**Waiting area
Zona de espera**

◀ **BU1530**

Upholstered high back lounge chair with optional swivel base.
Butaca alta tapizada hasta abajo con opción de base giratoria.

**Waiting area
Zona de espera**

▲ **BU1521**

High back lounge chair with a solid beech wood central swivel base.

Butaca de respaldo alto y base central giratoria de madera maciza de haya.

▲ **BU1520**

High back lounge chair with four star aluminum central swivel base with self-return system.

Butaca de respaldo alto con base central giratoria de cuatro aspas de aluminio con sistema de retorno.

◀ **BU1523**

Low back lounge chair with four star aluminum central swivel base with self-return system.

Butaca de respaldo bajo con base central giratoria de cuatro aspas de aluminio con sistema de retorno.

Waiting area
Zona de espera
▼ BU1521

High back lounge chair
with a solid beech wood
central swivel base.
Butaca de respaldo alto
y base central giratoria
de madera maciza de
haya.





Waiting area
Zona de espera
▼ **BU1521**

High back lounge chair
with a solid beech wood
central swivel base.
Butaca de respaldo alto
y base central giratoria
de madera maciza de
haya.





**Waiting area
Zona de espera**

▼ BU1539

Low back lounge chair with upholstered seat and backrest, steel sled base.
Butaca de respaldo bajo con asiento y respaldo tapizado y base de patín de acero.

**Waiting area
Zona de espera**

► BU1539

Low back lounge chair and a four star solid beech wood central swivel base.
Butaca de respaldo bajo y base central de cuatro aspas de madera.





Waiting area
Zona de espera
▼ **BU1523**

Low back lounge chair
with four star aluminum
central swivel base with
self-return system.
Butaca de respaldo bajo
con base central
giratoria de cuatro
aspas de aluminio con
sistema de retorno.





Alya Executive

Alya Executive is composed of corporate armchairs, which offer added comfort, ergonomics and distinction in different versions of premium armchairs. Its ergonomic and comfortable design makes it perfect for corporate spaces and waiting areas, thanks to its stylized backrest and a compact design that optimizes the seat depth. It also fits perfectly in lobbies, waiting areas or at home as a lounge.

Alya Executive está compuesta de sillones corporativos, que ofrecen un plus de confort, ergonomía y diferenciación en diferentes versiones de sillones “premium”. Su diseño, ergonómico y confortable, lo hace perfecto para los espacios corporativos y zonas de espera, gracias a su respaldo estilizado y un diseño compacto que optimiza la profundidad de asiento. También encaja perfectamente en vestíbulos, zonas de espera o en el hogar.



Alya Executive

Waiting area
Zona de espera

▼ BU1489

High back lounge chair.
Aluminum central base.
Walnut veneer backrest.
Butaca respaldo alto. Base
central aluminio. Respado
en madera de nogal.





Waiting area
Zona de espera

▼ BU1490

Low back lounge chair with upholstered seat and back. A 4-star aluminum central swivel base, self-return system and finished in black. back finished in walnut veneer. Optional tilting mechanism.

Butaca de respaldo bajo con asiento y respaldo tapizado y base central giratoria de 4 aspas de aluminio con sistema de retorno y acabado aluminio negro. Respaldo en madera de nogal. Opción de sistema basculante.





Beat

Beat is a flexible seat. Its design is a living form. It is neither a square, nor a circle. Its outline differentiates it from classic shapes and gives it dynamism. Accompanied by occasional tables or alone, it can be a seat, an ottoman, or a place to lean.

It is available in three sizes, in a wide variety of textiles or upholstered in leather.

Beat es un asiento flexible. Su diseño es una forma viva. No es un cuadrado, no es un círculo, su contorno lo diferencia de las formas clásicas y le aporta dinamismo. Acompañado por mesas ocasionales o solo, puede ser un asiento, un reposapiés o un lugar donde apoyar. Está disponible en tres medidas, en una gran variedad de textiles o tapizados en piel.



Waiting area

Zona de espera

▼ 2x **RS0211**

Upholstered ottoman.
Reposapiés tapizado.

▼ 3x **RS0213**

Upholstered ottoman.
Reposapiés tapizado.

▼ 3x **RS0212**

Upholstered ottoman.
Reposapiés tapizado.





Waiting area
Zona de espera

▼ **RS0212**

Upholstered ottoman.
Reposapiés tapizado.

▼ **4x RS0211**

Upholstered ottoman.
Reposapiés tapizado.



Waiting area
Zona de espera

▼ 8x **RS0213**

Upholstered ottoman.
Reposapiés tapizado.

▼ 8x **RS0212**

Upholstered ottoman.
Reposapiés tapizado.

▼ 8x **RS0211**

Upholstered ottoman.
Reposapiés tapizado.



Waiting area
Zona de espera

▼ **RS0211**

Upholstered ottoman.
Reposapiés tapizado.

▼ **RS0213**

Upholstered ottoman.
Reposapiés tapizado.

▼ **RS0212**

Upholstered ottoman.
Reposapiés tapizado.





Capri Lounge

It is a “unique” lounge chair, which offers extraordinary ergonomics. Consisting of lounge chairs with upholstered seat and backrest, it is available in armed and armless versions. It comes with options of central aluminum swivel four-star base with self-return system and steel rod sled base. It also has an upholstered ottoman. It is a seat designed to talk, interact without haste, ideal for any waiting room or resting place.

Es una butaca “singular”, que ofrece una ergonomía extraordinaria. Se compone de butacas con asiento y respaldo tapizados, disponible en versión con brazos y sin brazos. Se presenta con opciones de base central giratoria de aluminio de aspas con sistema de retorno y base de patín de varilla de acero. Dispone también de un reposapiés tapizado. Es un asiento concebido para hablar, para relacionarse sin prisas, ideal para cualquier sala de espera o lugar de descanso.





Residential

Hogar

◀ **BU1694**

Upholstered lounge chair. Aluminum arms with upholstered top face. Swivel four-star base with self-return system.

Butaca tapizada. Brazos de aluminio con la parte superior tapizada. Base central giratoria de aluminio de 4 aspas con sistema de retorno.

◀ **RS1697**

Upholstered ottoman with aluminum swivel four-star base. Reposapiés tapizado con base central de aluminio de 4 aspas.

▼ **BU1694**

▼ **RS1697**

Waiting area

Zona de espera

▶ **BU1693**

Lounge chair with upholstered shell and arms and aluminum swivel 4-star base with self-return system.

Butaca con carcasa y brazos tapizados y base central giratoria de aluminio de 4 aspas con sistema de retorno.





Capri Lounge



◀ **BU1696**

Lounge chair with upholstered shell and arms. Steel sled base.
Butaca tapizada. Brazos tapizados. Base de patín de acero.

Waiting area

Zona de espera

▼ **BU1693**

Lounge chair with upholstered shell and arms and aluminum swivel four-star base with self-return system.
Butaca con carcasa y brazos tapizados y base central giratoria de aluminio de cuatro aspas con sistema de retorno.

Waiting area

Zona de espera

► **BU1693**

Lounge chair with upholstered shell and arms and aluminum swivel four-star base with self-return.
Butaca con carcasa y brazos tapizados y base central giratoria de aluminio de cuatro aspas con sistema de retorno.





▼ **BU1700**

Upholstered lounge chair. Upholstered arms. 4-star solid beech wood central swivel base and self-return system.
Butaca tapizada. Brazos tapizados.
Base central giratoria de 4 aspas de madera maciza de haya con sistema de retorno.

▼ **BU1701**

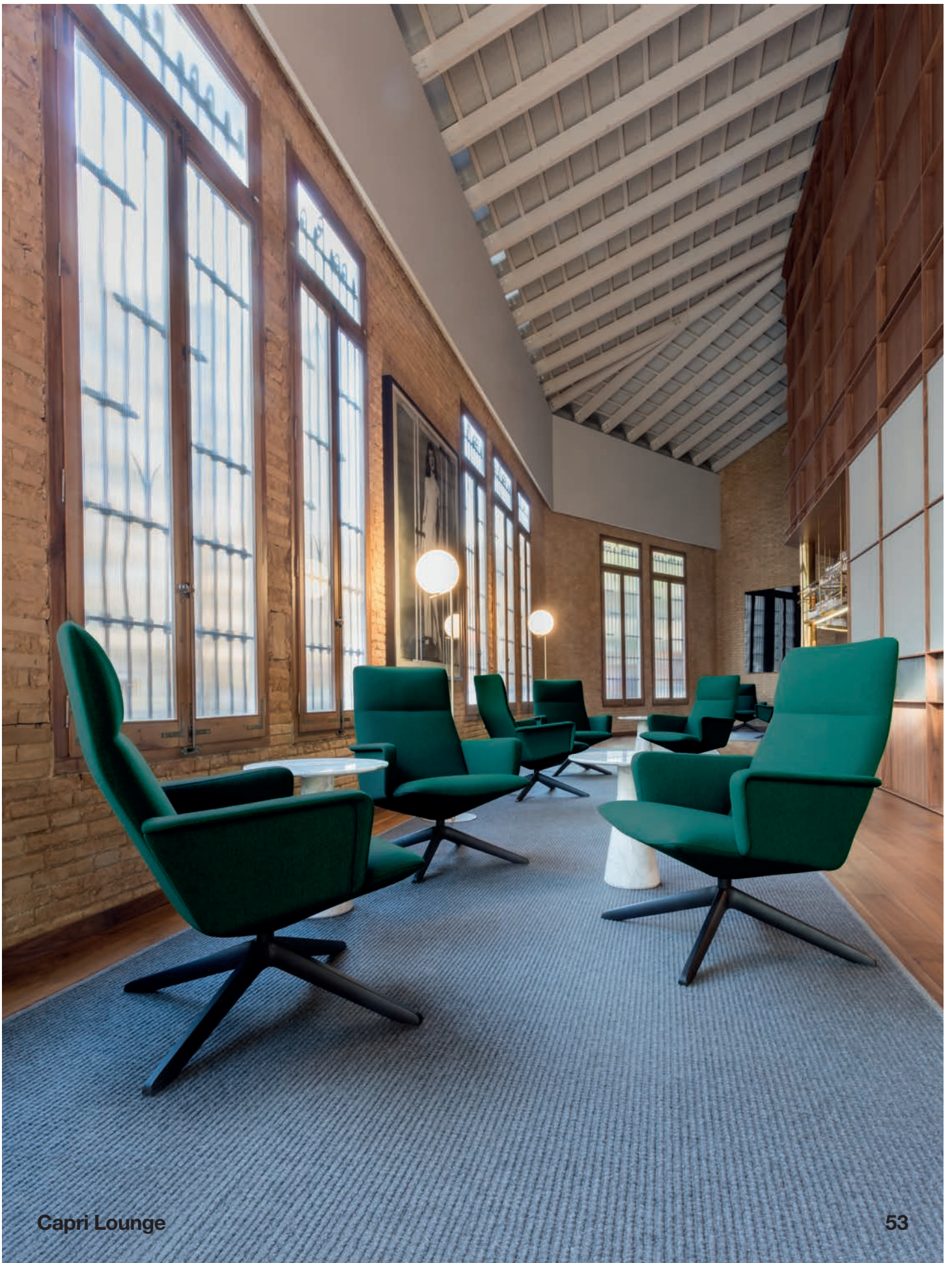
Lounge chair with upholstered shell and arms. 4-star solid beech wood central swivel base and self-return system.
Butaca tapizada. Brazos de aluminio con la parte superior tapizada. Base central giratoria de 4 aspas de madera maciza de haya con sistema de retorno.

Waiting area

Zona de espera

► **BU1700**





Waiting area
Zona de espera

▼ **BU1693**

Lounge chair with upholstered shell and arms and aluminum swivel 4-star base with self-return.
Butaca con carcasa y brazos tapizados y base central giratoria de aluminio de 4 aspas con sistema de retorno.





Couvé

It has the elegance of the classics and at the same time an absolutely contemporary presence. It is the result of an elaborate upholstery work that defines the soft curves of the arms and the backrest, and configures the entire character of the piece. It offers different armchair options and two versions of two and three-seater sofa with wooden or aluminum bases, which adapt to lounge, waiting or relaxation areas in corporate or private settings.

Posee la elegancia de los clásicos y al mismo tiempo una presencia absolutamente contemporánea. Es el resultado de un elaborado trabajo de tapicería que define las curvas suaves de los brazos y el respaldo, y configura todo el carácter de la pieza. Ofrece diferentes opciones de butaca y dos versiones de sofá de dos y tres plazas con bases de madera o aluminio, que se adaptan a zonas lounge, de espera o relax de ambientes corporativos o privados.



Waiting area
Zona de espera

▼ **BU1264**

Upholstered
loung chair.
Butaca tapizada.

▼ **SF1266**

Three-seater
upholstered sofa.
Sofá tapizado de
tres plazas.





◀ **BU1264**

Upholstered
loung chair.
Butaca tapizada.

▼ **SF1266**

Three-seater
upholstered sofa.
Sofá tapizado de
tres plazas.

Waiting area

Zona de espera

▶ **SF1266**





Waiting area
Zona de espera

▼ **SF1278**

Two-seater upholstered sofa
and four injected aluminum legs.
Sofá tapizado de dos plazas
con base de cuatro pies de
inyección de aluminio.

▼ **SF1279**

Three-seater upholstered sofa
and four injected aluminum legs.
Sofá tapizado de tres plazas
con base de cuatro pies de
inyección de aluminio.





Waiting area
Zona de espera

▼ **BU1277**

Upholstered lounge chair.
Butaca tapizada.

▼ **SF1278**

Two-seater upholstered sofa
and four injected aluminum legs.
Sofá tapizado de dos plazas
con base de cuatro pies de
inyección de aluminio.







◀ **BU1277**

Upholstered lounge chair and four injected aluminum legs.
Butaca tapizada con base de cuatro pies de inyección de aluminio.

▼ **SF1279**

Three-seater upholstered sofa and four injected aluminum legs.
Sofá tapizado de tres plazas con base de cuatro pies de inyección de aluminio.

Waiting area

Zona de espera

▶ **BU1277**





Dado

Dado is a modular sofa arising from a precise interplay of proportions, volumes, and color. Its graphic and essential geometry contains a series of subtle details in its elaborate upholstery. Dado allows infinite combinations by adding different elements: corners, central modules, chaise lounge, and ottoman of different sizes and depths, which enable creating different configurations and their integration in lounge areas of public, work, or private spaces.

Dado es un sofá modular que surge de un preciso juego de proporciones, volúmenes y color. Su geometría gráfica y esencial, contiene una serie de detalles sutiles en su elaborada tapicería.

Dado permite combinaciones infinitas sumando distintos elementos: esquinas, módulos centrales, chaise lounge y reposapiés de diferentes medidas y profundidades, que permiten crear diferentes configuraciones y su integración en zonas lounge de espacios públicos, de trabajo o privados.





Waiting area
Zona de espera

▼ **SF0363**

Modular corner sofa (right side)
with upholstered seat
and backrest.

Sofá modular rinconero con
asiento y respaldo tapizado.
Esquina lado derecho.

▼ 2x **SF0301**

Sofa with upholstered
seat and back.

Sofá con asiento y
respaldo tapizado.

▼ **SF0361**

Curved modular sofa with
upholstered seat and backrest.

Closed curved version.

Sofá modular curvo con asiento
y respaldo tapizados. Versión
curva cerrada.

▼ **SF0362**

Modular corner sofa (left side)
with upholstered seat and
backrest.

Sofá modular rinconero con
asiento y respaldo tapizado.
Esquina lado izquierdo.



Waiting area
Zona de espera

▼ **SF0363**

Modular corner sofa (right side) with upholstered seat and backrest. Sofá modular rinconero con asiento y respaldo tapizado. Esquina lado derecho.

▼ 2x **SF0301**

Sofa with upholstered seat and back. Sofá con asiento y respaldo tapizado.

▼ 2x **SF0361**

Curved modular sofa with upholstered seat and backrest. Closed curved version. Sofá modular curvo con asiento y respaldo tapizados. Versión curva cerrada.

▼ 2x **RS0311**

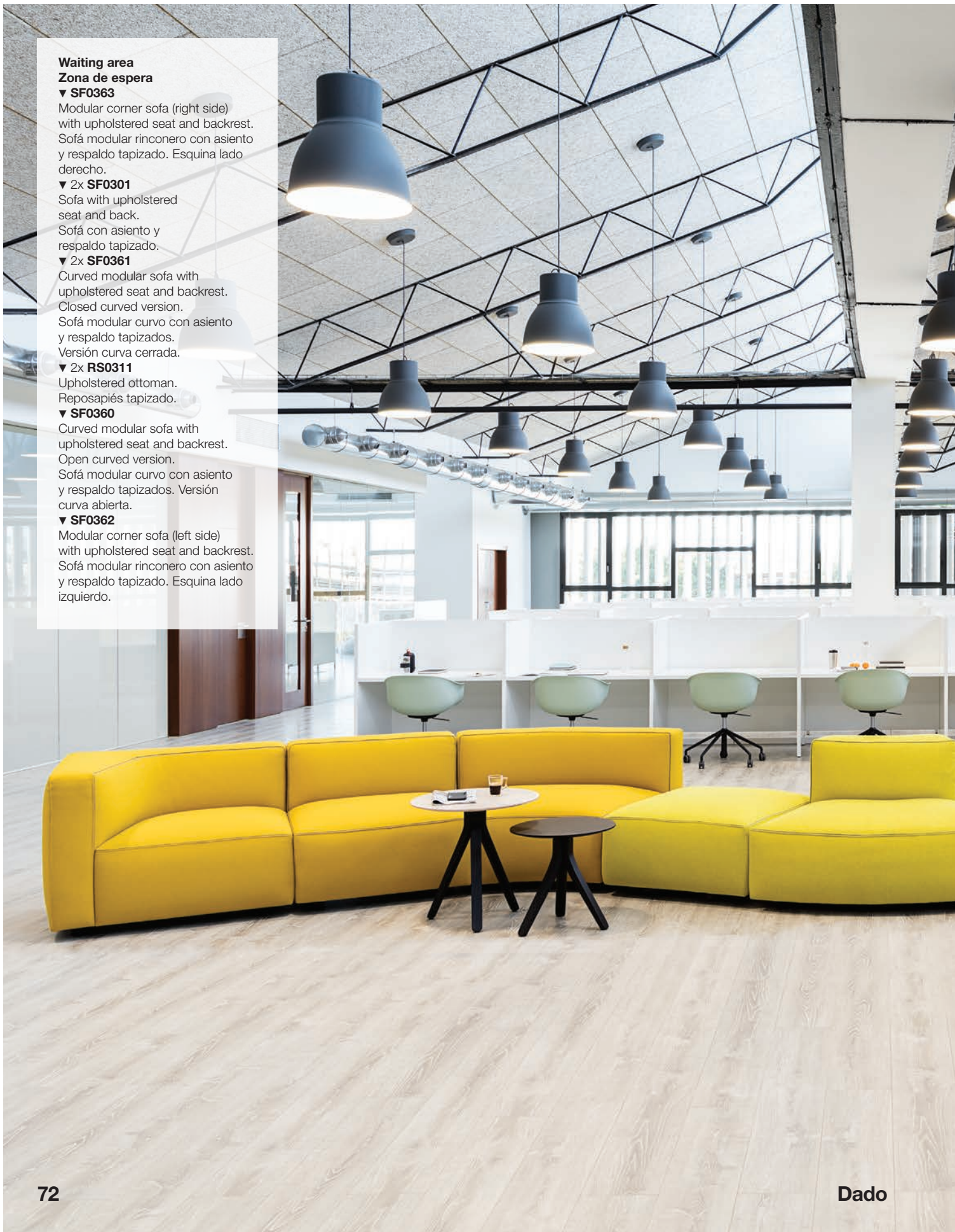
Upholstered ottoman. Reposapiés tapizado.

▼ **SF0360**

Curved modular sofa with upholstered seat and backrest. Open curved version. Sofá modular curvo con asiento y respaldo tapizados. Versión curva abierta.

▼ **SF0362**

Modular corner sofa (left side) with upholstered seat and backrest. Sofá modular rinconero con asiento y respaldo tapizado. Esquina lado izquierdo.





▼ **SF0363**

Modular corner sofa (right side) with upholstered seat and backrest.

Sofá modular rinconero con asiento y respaldo tapizado. Esquina lado derecho.

▼ 2x **SF0301**

Sofa with upholstered seat and back.

Sofá con asiento y respaldo tapizado.

▼ **SF0361**

Curved modular sofa with upholstered seat and backrest. Closed curved version.

Sofá modular curvo con asiento y respaldo tapizados. Versión curva cerrada.

▼ **SF0301**

Sofa with upholstered seat and back.

Sofá con asiento y respaldo tapizado.

▼ **SF0362**

Modular corner sofa (left side) with upholstered seat and backrest.

Sofá modular rinconero con asiento y respaldo tapizado. Esquina lado izquierdo.

Waiting area

Zona de espera

- ▶ **SF0305**
- ▶ **SF0301**
- ▶ **SF0301**
- ▶ **SF0305**
- ▶ **SF0301**
- ▶ **SF0301**





Waiting area
Zona de espera

▼ **SF0302**

Corner sofa (right side) with upholstered seat and back.
Sofá rinconero (lado derecho) con asiento y respaldo tapizado

▼ **ME0315**

Oak occasional table.
Mesa auxiliar de roble.

▼ **SF0304**

Corner sofa (left side) with upholstered seat and back.
Sofá rinconero (lado izquierdo) con asiento y respaldo tapizado

► **SF0307**

Corner sofa with chaise lounge (right side) and upholstered seat and back.

Sofá rinconero (lado derecho) con asiento y respaldo tapizado.

► **SF0301**

Sofa with upholstered seat and back. Sofá con asiento y respaldo tapizado.

► **SF0305**

Corner sofa (left side) with upholstered seat and back.
Sofá rinconero (lado izquierdo) con asiento y respaldo tapizado.



Waiting area
Zona de espera

▼ **BU0320**

Lounge chair with upholstered seat and back.
Butaca con asiento y respaldo tapizado.

▼ **ME5486**

Oak occasional table.
Mesa auxiliar de roble.

▼ **RS0311**

Upholstered ottoman.
Reposapiés tapizado.



► **ME0315**

Oak occasional table.
Mesa auxiliar de roble.

▼ **SF0363**

Modular corner sofa (right side)
with upholstered seat and
backrest.

Sofá modular rinconero con
asiento y respaldo tapizado.
Esquina lado derecho.

▼ 2x **SF0301**

Sofa with upholstered seat and
back.

Sofá con asiento y respaldo
tapizado.

▼ **SF0362**
Modular corner sofa (left side)
with upholstered seat and
backrest.

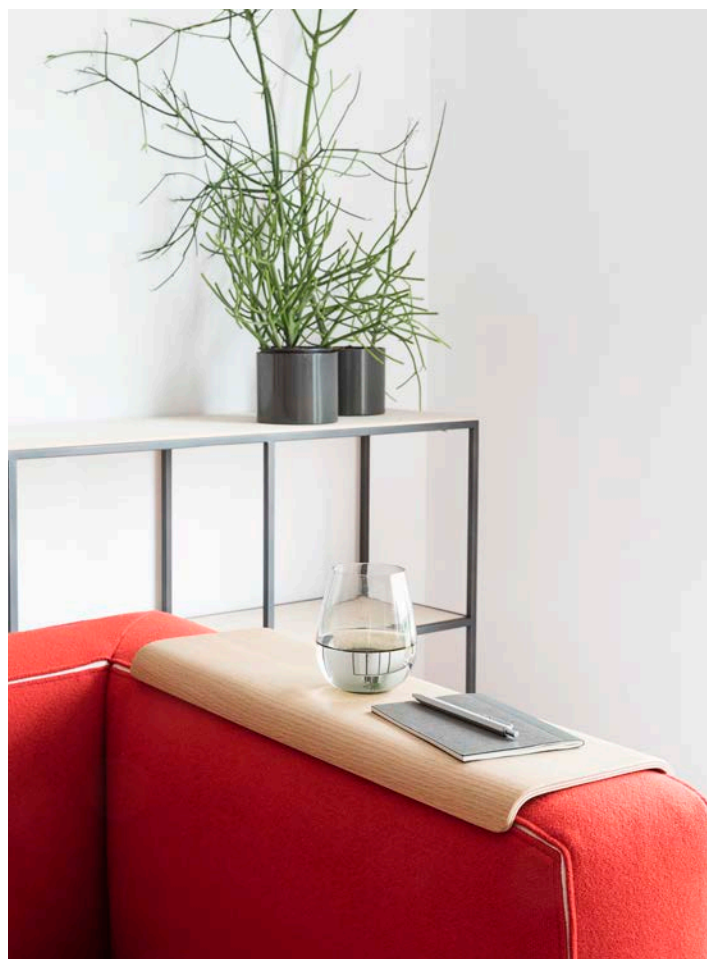
Sofá modular rinconero con
asiento y respaldo tapizado.
Esquina lado izquierdo.

▼ **RS0312**

Upholstered ottoman.
Reposapiés tapizado.

▼ **RS0310**

Upholstered ottoman.
Reposapiés tapizado.





**Waiting area
Zona de espera**

▼ SF0302

Corner sofa (right side) with upholstered seat and back.
Sofá rinconero (lado derecho) con asiento y respaldo tapizado.

▼ SF0304

Corner sofa (left side) with upholstered seat and back.
Sofá rinconero (lado izquierdo) con asiento y respaldo tapizado.

▼ BU0320

Lounge chair with upholstered seat and back.
Butaca con asiento y respaldo tapizado.

Element

This collection of lounge chairs and sofas emerges from international design classics but reinterprets them in a contemporary language.

It stands out for its comfort, formal lightness, and the chromatic play of the seams on its backrest and the perimeter of the cushions. This precise upholstery work offers differentiation through different fabrics or leathers, combined with aluminum bases, adapting to common and waiting areas of all kinds of facilities.

Esta colección de butacas y sofás parte de los clásicos internacionales del diseño, pero los reinterpreta en un lenguaje contemporáneo. Destaca por su confort, ligereza formal y el juego cromático de las costuras de su respaldo y del perímetro de los cojines. Este preciso trabajo de tapicería le ofrece diferenciación a través de diferentes tejidos o pieles, que se combinan con bases de aluminio, adaptándose a zonas comunes y de espera de todo tipo de instalaciones.



Waiting area
Zona de espera

▼ SF0727

3-seater sofa with upholstered seat and backrest and 4-legged steel legs.
Sofá de 3 plazas con asiento y respaldo tapizado y base de 4 patas de tubo de acero.





Waiting area
Zona de espera

▼ **SF0727**

3-seater sofa with upholstered seat and backrest and 4-legged steel legs.

Sofá de 3 plazas con asiento y respaldo tapizado y base de 4 patas de tubo de acero.

▼ **BU0725**

Lounge chair with upholstered seat and backrest and 4-legged steel legs.

Butaca con asiento y respaldo tapizado y base de 4 patas de tubo de acero.





Flex Executive

Thanks to its generous dimensions and well-studied comfort, Flex Executive lounge chairs can meet the needs of their operational function through an attractive, stylish, and unique design. It offers two backrest heights, with or without armrests, and two different widths combined in an aluminum four-star central swivel base with a self-return system. Essential in waiting areas of corporate spaces, lobbies, and common or rest areas with high turnover.

Gracias a sus generosas dimensiones y a su estudiado confort, las butacas Flex Executive son capaces de satisfacer las necesidades de su función operativa a través de un diseño atractivo, estilizado y singular. Propone dos alturas de respaldo, con o sin brazos y dos anchuras distintas que se combinan en una base central giratoria de aluminio de espas con sistema de retorno. Esencial en áreas de espera de espacios corporativos, lobbies y zonas comunes o de descanso de gran rotación.



Waiting area

Zona de espera

► BU1893*

Low back lounge chair with arms, upholstered shell and aluminium swivel four-star base with self-return.

Butaca de respaldo bajo con brazos, carcasa tapizada y base central giratoria de aluminio de cuatro aspas con sistema de retorno.

▼ BU1895*

High back lounge chair with arms. Upholstered shell.

Aluminium swivel base with central column and four-star foot, with self return system. Back finish in Walnut veneer.

Butaca de respaldo alto con brazos. Carcasa tapizada.

Base central de aluminio de cuatro aspas, con sistema de retorno. Respaldo en madera de nogal.

▼ BU1892*

Low back lounge chair. Upholstered shell. Aluminium swivel base with central column and four-star foot, with self return system.

Butaca de respaldo bajo. Carcasa tapizada. Base central de aluminio de cuatro aspas, con sistema de retorno.

▼ BU1893*

* Optional parallel stitching upholstery.

* Costuras paralelas opcionales en el tapizado.



Waiting area
Zona de espera
▼ BU1895*

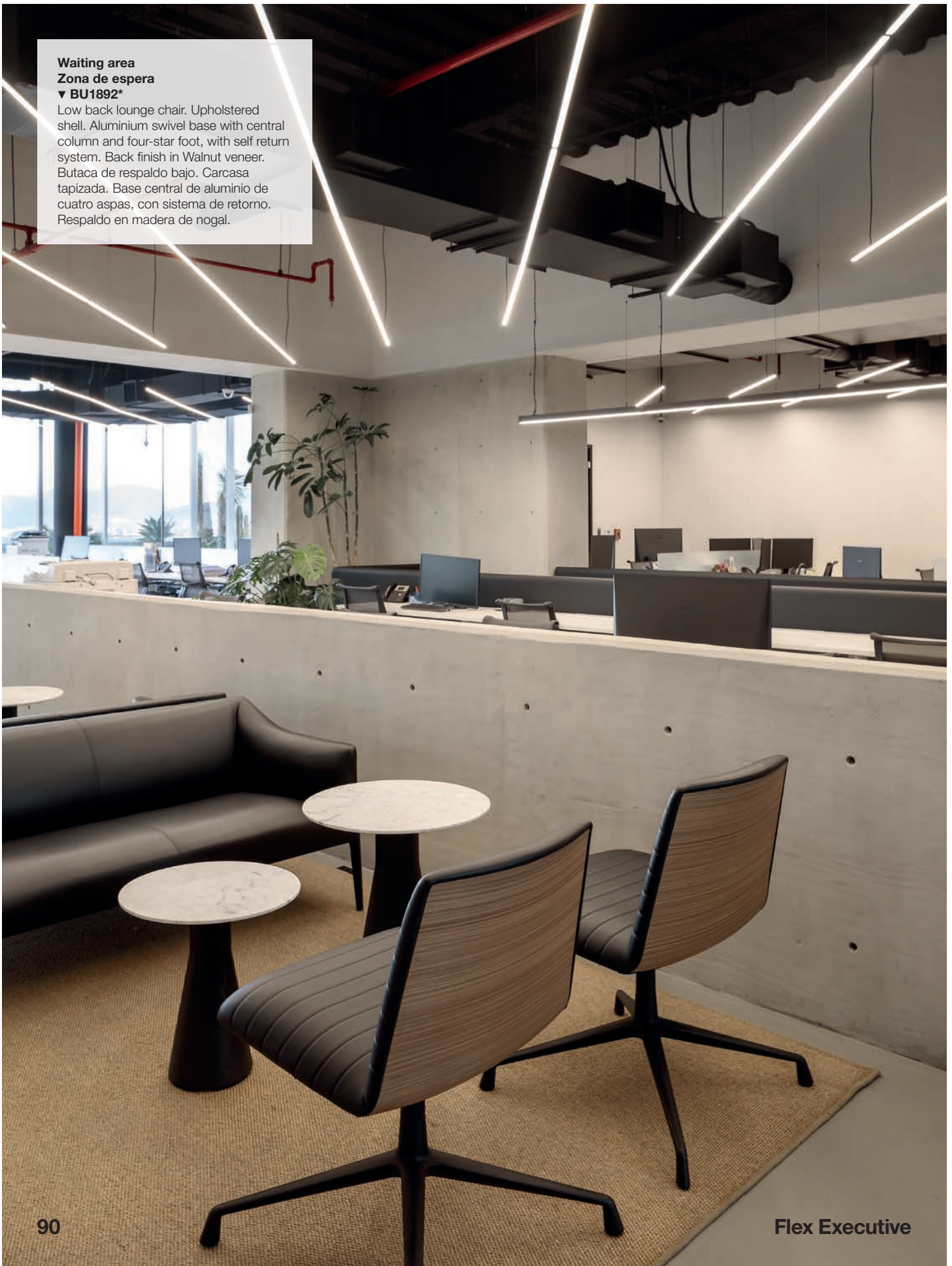
* Optional parallel stitching
upholstery.
* Costuras paralelas
opcionales en el tapizado.



Waiting area
Zona de espera

▼ **BU1892***

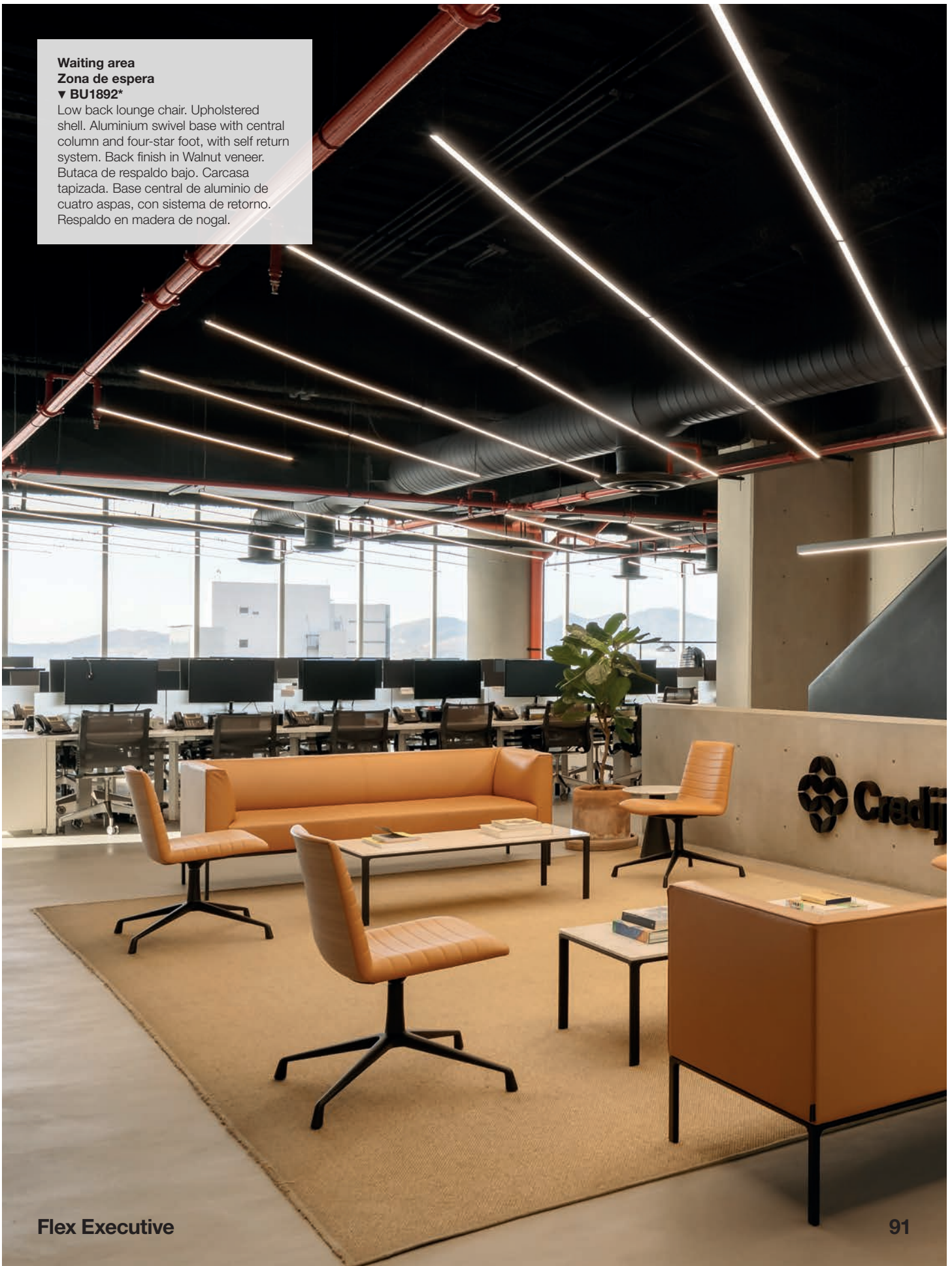
Low back lounge chair. Upholstered shell. Aluminium swivel base with central column and four-star foot, with self return system. Back finish in Walnut veneer.
Butaca de respaldo bajo. Carcasa tapizada. Base central de aluminio de cuatro aspas, con sistema de retorno. Respaldo en madera de nogal.



Waiting area
Zona de espera

▼ **BU1892***

Low back lounge chair. Upholstered shell. Aluminium swivel base with central column and four-star foot, with self return system. Back finish in Walnut veneer.
Butaca de respaldo bajo. Carcasa tapizada. Base central de aluminio de cuatro aspas, con sistema de retorno. Respaldo en madera de nogal.



Forest Club

This modular sofa uses wood to wrap a comfortable and ergonomic upholstered interior. It offers freedom of movement, freshness and expressiveness through the two tones of wood on the outside and inside, combining walnut and oak. In its construction, the use of plywood stands out, which shapes its structure. Its interior is made up of two cushions that form a padded surface designed for comfort. Its joints are made through a “clavet” without the need for fittings or screws, designed for the circular economy.

Este sofá modular emplea la madera para envolver un confortable y ergonómico interior tapizado. Ofrece libertad de movimiento, frescura y expresividad a través de los dos tonos de la madera en su exterior e interior, combinando nogal y roble. En su construcción, destaca el uso de la madera contrachapada, que da forma a su estructura. Su interior se conforma con dos cojines que forman una superficie acolchada pensada para el confort. Sus uniones se realizan a través de un “clavet” sin necesidad de herrajes o tornillos, pensado para la economía circular.



Forest Club

Waiting area

Zona de espera

▼ SF3032

3-seater sofa with upholstered seat and backrest constructed in board with oak interior and walnut exterior. Edge piping available in the same color as the upholstery, or in white, black, sand or brown.

Sofá de 3 plazas con asiento y respaldo tapizado y estructura de tablero, con el interior de roble y exterior de nogal. Ribete perimetral disponible al tono de la tapicería, o en color blanco, negro, arena y marrón.

▼ SF3030

Lounge chair with upholstered seat and backrest and board frame, with oak interior and walnut exterior. Edge piping available in the same color as the upholstery, or in white, black, sand or brown.

Sofá de 1 plaza con asiento y respaldo tapizado y estructura de tablero, con el interior de roble y exterior de nogal. Ribete perimetral disponible al tono de la tapicería, o en color blanco, negro, arena y marrón.





Residential

Hogar

▼ SF3030

Lounge chair with upholstered seat and backrest and board frame, with oak interior and walnut exterior. Edge piping available in the same color as the upholstery, or in white, black, sand or brown.

Sofá de 1 plaza con asiento y respaldo tapizado y estructura de tablero, con el interior de roble y exterior de nogal. Ribete perimetral disponible al tono de la tapicería, o en color blanco, negro, arena y marrón.

Waiting area

Zona de espera

► SF3031

2-seater sofa with upholstered seat and backrest constructed in board with oak interior and walnut exterior. Edge piping available in the same color as the upholstery, or in white, black, sand or brown.

Sofá de 2 plazas con asiento y respaldo tapizado y estructura de tablero, con el interior de roble y exterior de nogal. Ribete perimetral disponible al tono de la tapicería, o en color blanco, negro, arena y marrón.

► SF3030





Giro Soft

Giro Soft is a modular sofa system that allows efficient use of spaces, providing an organic and comfortable character. It is built on an architectural base with solid ash feet in the shape of a sleigh or an injected aluminum frame. Its different modular elements generate unlimited configurations for any public or private environment.

Giro Soft es un sistema modular de sofás que permite el aprovechamiento eficiente de los espacios, aportando un carácter orgánico y confortable. Está construido sobre una base arquitectónica con pies de madera maciza de fresno en forma de trineo o con estructura de aluminio inyectado. Sus diferentes elementos modulares generan configuraciones ilimitadas para cualquier entorno público o privado.



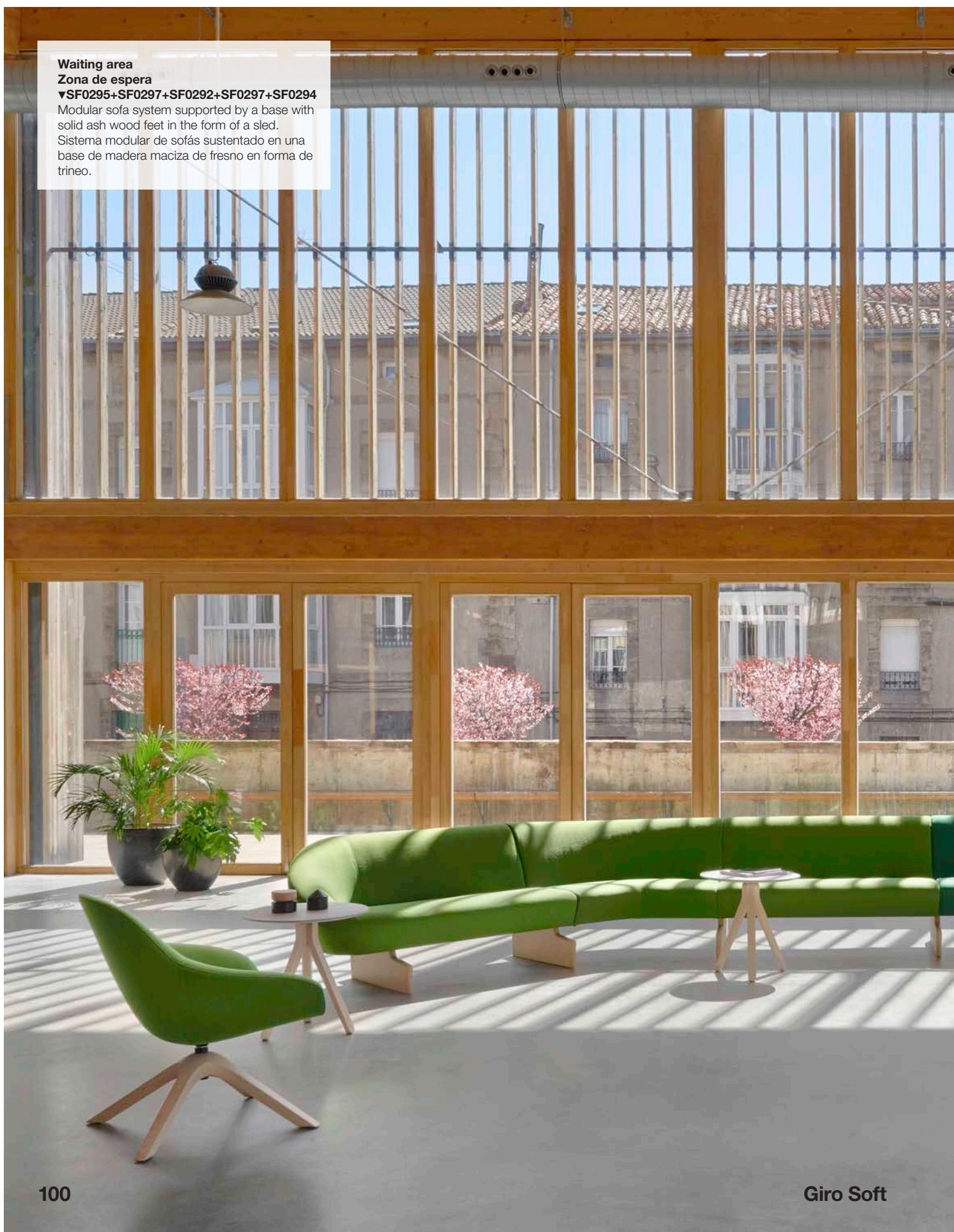
Waiting area

Zona de espera

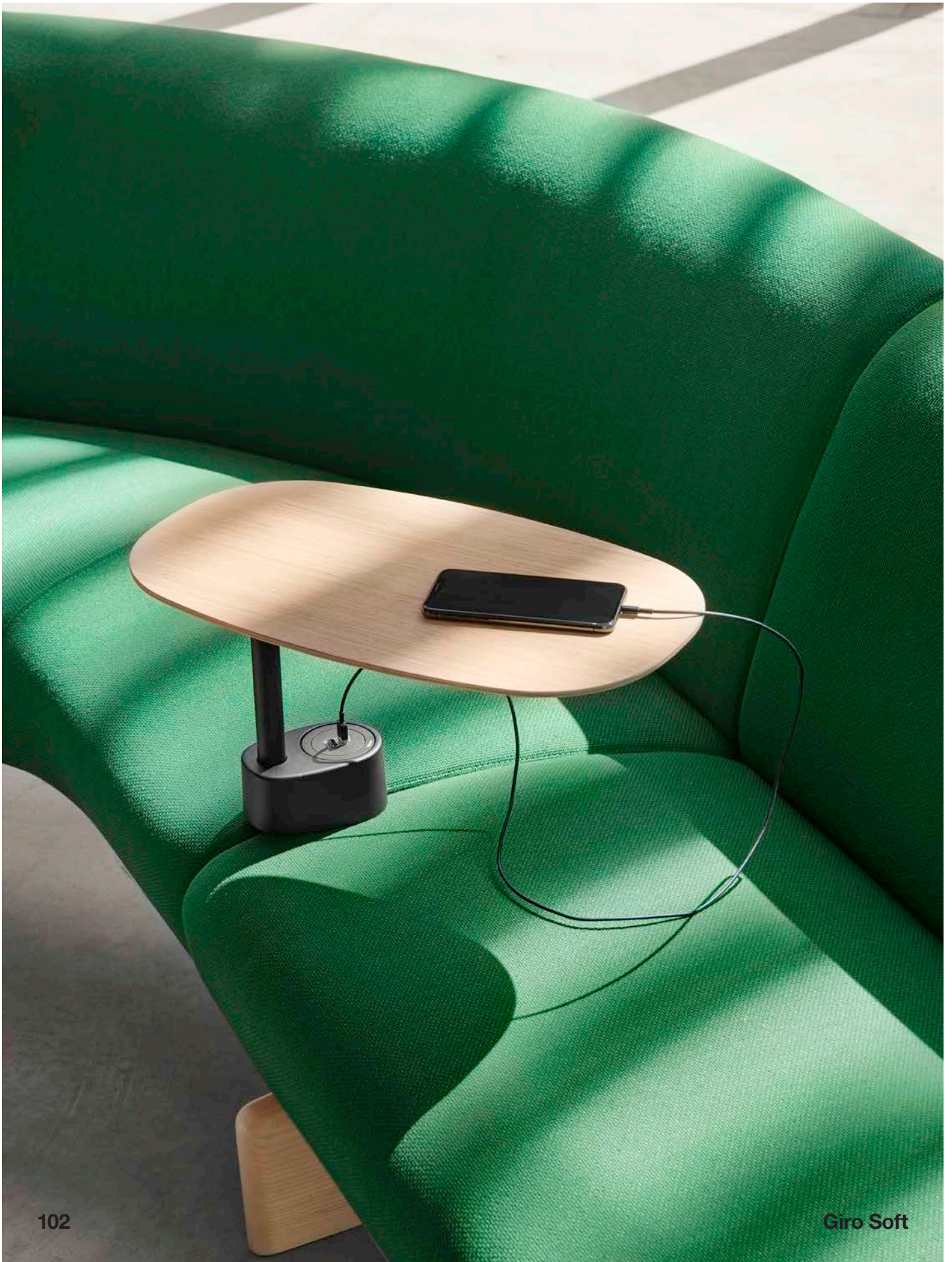
▼SF0295+SF0297+SF0292+SF0297+SF0294

Modular sofa system supported by a base with solid ash wood feet in the form of a sled.

Sistema modular de sofás sustentado en una base de madera maciza de fresno en forma de trineo.







Waiting area

Zona de espera

▼SF0295+SF0292+SF0299+SF0299+SF0294

Modular sofa system supported by a base with solid ash wood feet in the form of a sled.

Sistema modular de sofás sustentado en una base de madera maciza de fresno en forma de trineo.



**Residential
Hogar**

▼ SF0295+SF0292+SF0297+SF0294

Modular sofa system supported by a base with solid ash wood feet in the form of a sled.

Sistema modular de sofás sustentado en una base de madera maciza de fresno en forma de trineo.





Waiting area
Zona de espera

▼SF0318

3-seater sofa with upholstered seat and backrest with solid ash wooden sled base.

Sofá de 3 plazas con asiento y respaldo tapizado y base de trineo en madera de fresno.



Waiting area
Zona de espera

▼SF0317

2-seater sofa with upholstered seat and backrest with solid ash wooden sled base.

Sofá de 2 plazas con asiento y respaldo tapizado y base de trineo en madera de fresno.



Residential

Hogar

▼SF0294+SF0295

Modular sofa system supported by an injected aluminum frame.

Sistema modular de sofás sustentado en una estructura de aluminio inyectado.





Waiting area

Zona de espera

▼ SF0294+SF0295

Modular sofa system supported
by an injected aluminum frame.

Sistema modular de sofás sustentado
en una estructura de aluminio inyectado.

▼ SF0295+SF0292+SF0297+SF0294

Modular sofa system supported
by an injected aluminum frame.

Sistema modular de sofás sustentado
en una estructura de aluminio inyectado.





Waiting area
Zona de espera

▼SF0294+SF0295

Modular sofa system supported by an injected aluminum frame.

Sistema modular de sofás sustentado en una estructura de aluminio inyectado.





Residential

Hogar

▼ BU2277

Armchair. Upholstered seat and backrest and solid ash wood structure.

Butaca. Asiento y respaldo tapizado.

Estructura de madera maciza de fresno.

▼ SF0295+SF0299+SF0294

Modular sofa system supported by solid ash wooden sled base.

Sistema modular de sofás sustentado en una estructura de base de trineo en madera de fresno.





Waiting area

Zona de espera

▼ SF0295+SF0292+SF0297+SF0294

Modular sofa system supported by solid ash wooden sled base.

Sistema modular de sofás sustentado en una estructura de trineo en madera de fresno.





In Out Office

In Out Office incorporates acoustic reduction solutions to provide privacy and soundproofing both individually, to promote concentration, and when used together for collaborative work. It is a furniture system that meets all these needs, providing an innovative vision for hybrid uses in work and private spaces. Comprising sofas, lounge chairs, poufs and tables with different panel heights. Thanks to its wheels, In Out Office can be adapted to the characteristics of each space, allowing the configuration of multiple and varied compositions, individual or group, and combining the different modules in a fast, agile and versatile way, both individual and collaborative work. Ergonomics and comfort also play a central role in this system that adapts perfectly to the human physiognomy with the addition of feeling mentally at ease due to experiencing the pleasant sensation of space.

In Out Office aporta el confort de la absorción de sonido y reducción acústica consiguiendo una sensación de sosiego, privacidad y aislamiento ideal para propiciar nuestra concentración en el trabajo tanto individual como colaborativo. Es un sistema de mobiliario que ofrece una visión innovadora para los usos híbridos en los espacios de trabajo y privados. Integrado por sofás, butacas, pufs y mesas con diferentes alturas de panel. In Out Office permite la movilidad necesaria, gracias a sus ruedas, para adaptarse a las características de cada espacio, permitiendo configurar múltiples y diferentes composiciones, individuales o grupales y combinando los diferentes módulos, de una manera rápida, ágil y polivalente, que permite trabajar en grupo y colaborar.

Alfredo Häberli



Workspace

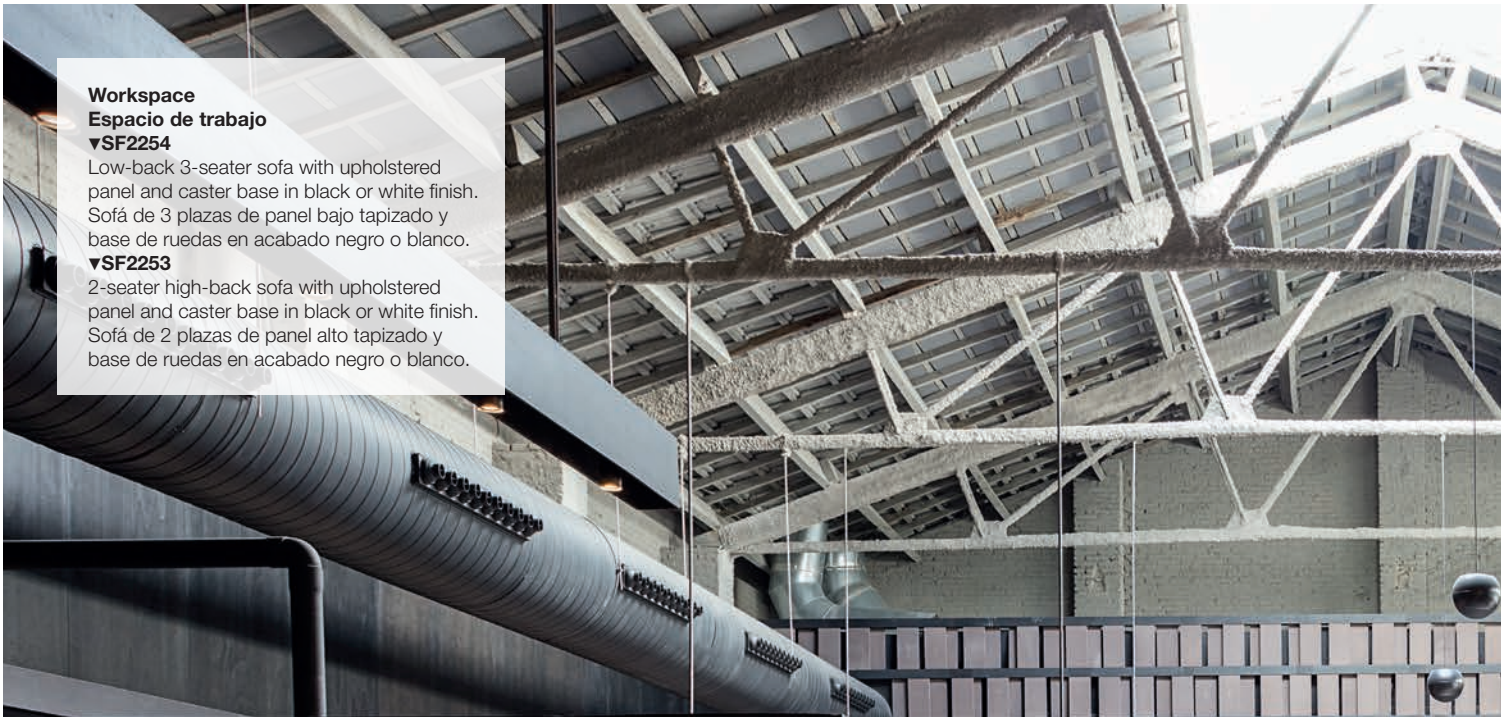
Espacio de trabajo

▼SF2254

Low-back 3-seater sofa with upholstered panel and caster base in black or white finish.
Sofá de 3 plazas de panel bajo tapizado y base de ruedas en acabado negro o blanco.

▼SF2253

2-seater high-back sofa with upholstered panel and caster base in black or white finish.
Sofá de 2 plazas de panel alto tapizado y base de ruedas en acabado negro o blanco.





Workspace

Espacio de trabajo

▼ SF2254

High-back 3-seater sofa with upholstered panel and caster base in black or white finish. Sofá de 3 plazas de panel alto tapizado y base de ruedas en acabado negro o blanco.

▼ SF2253

2-seater high-back sofa with upholstered panel and caster base in black or white finish. Sofá de 2 plazas de panel alto tapizado y base de ruedas en acabado negro o blanco.



Workspace

Espacio de trabajo

▼ BU2251

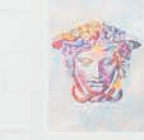
High-back 1-seater sofa with upholstered panel and caster base in black or white finish.
Sofá de 1 plazas de panel alto tapizado y base de ruedas en acabado negro o blanco.

▼ SF2254

Low-back 3-seater sofa with upholstered panel and caster base in black or white finish.
Sofá de 3 plazas de panel bajo tapizado y base de ruedas en acabado negro o blanco.

▼ RS2262 / RS2263

Upholstered footrest with wheels. 4-legged base option in black finish.
Reposapiés tapizado con ruedas. Opción de base de 4 patas en acabado negro.





Liceo

It is a design where upholstery know-how and woodworking experience come together in a natural and fluid way, to achieve a memorable design that has become a contemporary classic since its inception. Made of solid ash wood, it is composed of armchairs and lounge chairs created with the mastery of the cabinetmaker, combining the warmth and texture of wood with fine stringing work.

Es un diseño donde se unen el saber hacer en la tapicería y la experiencia en el trabajo de la madera de una forma natural y fluida, hasta alcanzar un diseño de memoria que se convierte en un clásico contemporáneo desde su génesis. Fabricada en madera maciza de fresno se compone de sillones y butacas desarrollados con la maestría del ebanista combinando la calidez y textura de la madera con un fino trabajo de tapicería y encordado.



Waiting area
Zona de espera
▼BU1548

Lounge chair with seat hand-woven in high quality cord and 4-legged frame in solid ash wood.

Butaca con asiento tejido a mano con cordón de alta calidad y estructura y respaldo de madera maciza de fresno.



Waiting area
Zona de espera

▼BU1547

Lounge chair with upholstered seat and backrest and a solid ash wood frame.

Butaca con asiento tapizado y respaldo y estructura de madera maciza de fresno.



Lineal Comfort

The Lineal Comfort lounge chair is functional, elegant and understated. Constructed from curved wood board, it stands out for its formal synthesis. It is designed for workspaces, hotels, restaurants and the home, it is stackable and is available in versions with and without arms, wood or upholstered seat and wood or steel sled bases in different finishes.

La butaca Lineal Comfot es funcional, elegante y sutil. Construida a partir de tablero curvado de madera, destaca por su síntesis formal. Está pensada para espacios de trabajo, hoteles, restaurantes y hogar, es apilable y está disponible en versiones con y sin brazos, asiento en madera o tapizado y bases de madera o patín de acero en diferentes acabados.





Waiting area
Zona de espera
◀ **BU0596**

Stackable lounge chair. Upholstered seat and backrest. Steel sled base.
Butaca con brazos y apilable.
Carcasa tapizada, Base de patín de acero.

▶ **BU0596**

Waiting area
Zona de espera
▼ **BU0597**

Stackable lounge chair. Upholstered seat and backrest. Steel sled base.
Butaca apilable. Carcasa tapizada.
Base de patín de varilla de acero.



Manfred

Manfred is a sofa program that allows multiple combinations. Its characteristic beveled base creates the effect that its upholstered volume is suspended in the air. Its two and three seater versions with and without arms offer a very comfortable experience from a refined upholstery work. It is applied in lobbies, rest spaces or common areas of offices and hotels.

Manfred es un programa de sofás que permite múltiples combinaciones. Su característico zócalo en bisel genera el efecto de que su volumen tapizado queda suspendido en el aire. Sus versiones de dos y tres plazas con y sin brazos ofrecen una experiencia muy confortable a partir de un afinado trabajo de tapicería. Se aplica en lobbies, espacios de descanso o zonas comunes de oficinas y hoteles.



Waiting area
Zona de espera

▼ SF2090

One seater upholstered sofa.
Sofá tapizado de una plaza.

Interacta amb els nostres productes.
Interacta con nuestros productos.
Interact with our products

Descubre los productos de nuestra línea.
Descubre el mundo de nuestros productos.
Discover our products. Interact with our products.



Navega i fes operacions comodament
Navega y haz tus operaciones comodamente
Navigate and transact business easily

Caixa C



Banca per Internet
Banca per Internet
Home Bank

Restaurant
Restaurante

▼ **SF2091**

Two seater upholstered
sofa.
Sofá tapizado de dos
plazas.

Waiting area

Zona de espera

► **SF2092**

Three seater upholstered
sofa.
Sofá tapizado de tres
plazas.





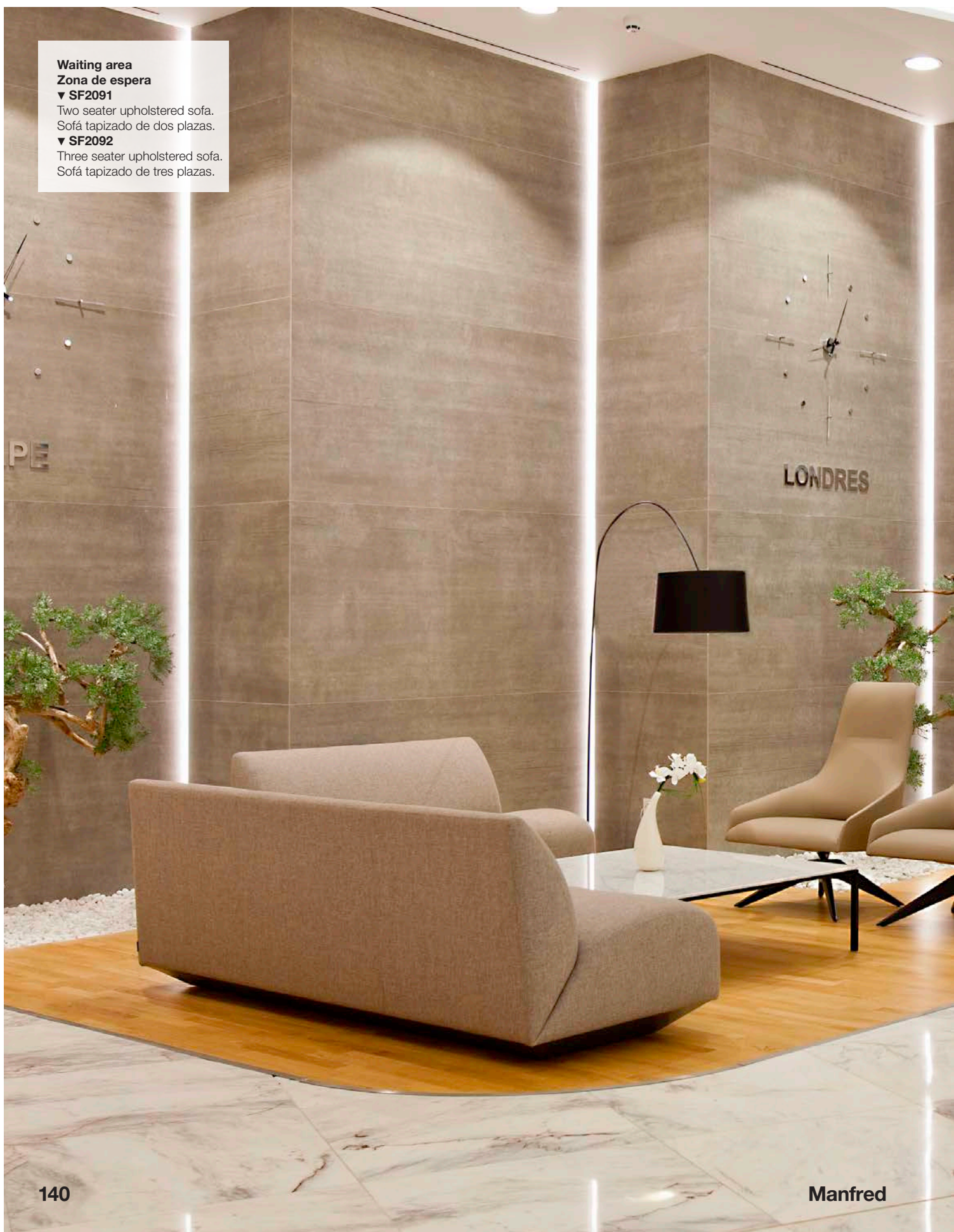
Waiting area
Zona de espera

▼ **SF2091**

Two seater upholstered sofa.
Sofá tapizado de dos plazas.

▼ **SF2092**

Three seater upholstered sofa.
Sofá tapizado de tres plazas.

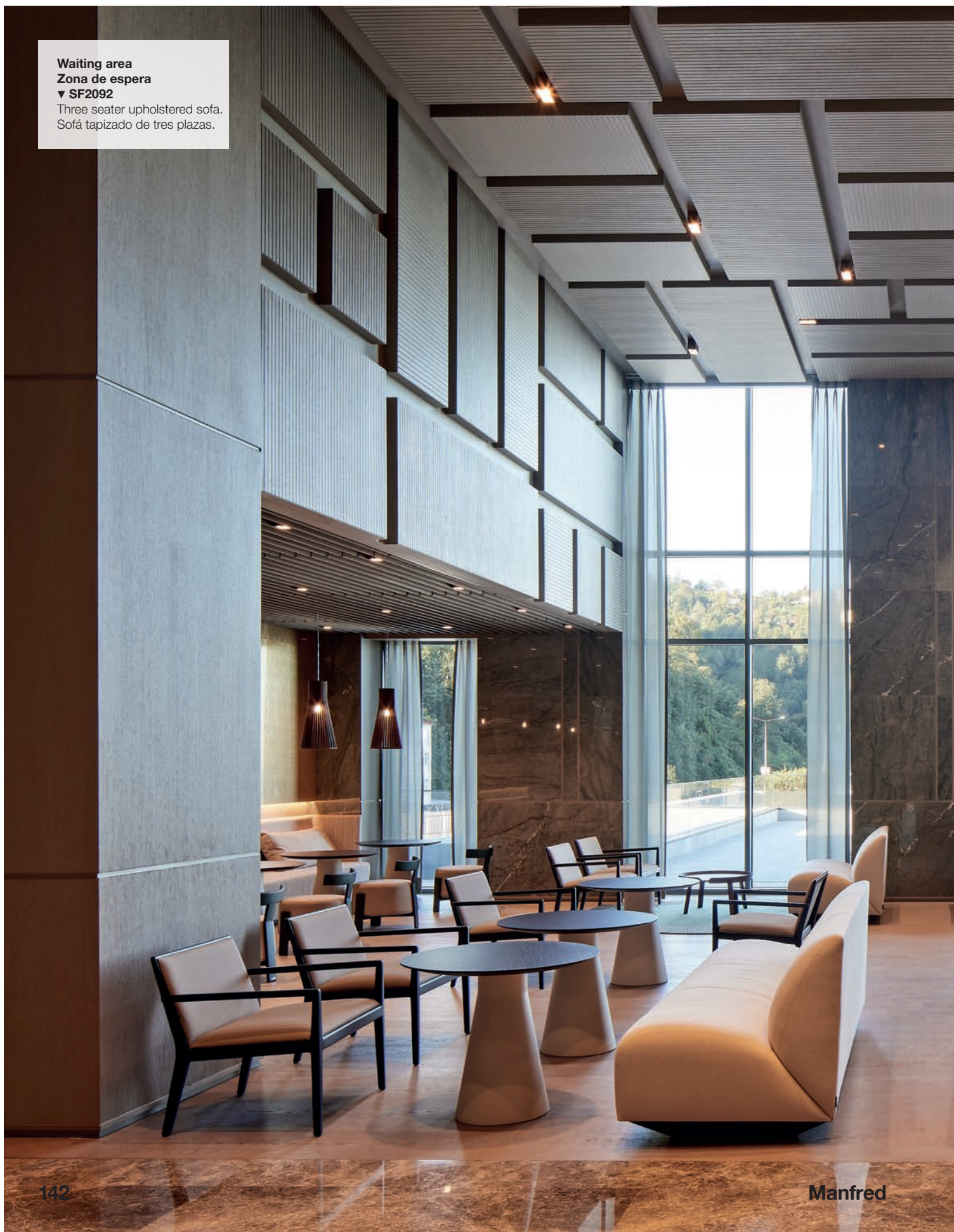




Waiting area
Zona de espera

▼ SF2092

Three seater upholstered sofa.
Sofá tapizado de tres plazas.





Waiting area
Zona de espera

▼ SF2090

One seater upholstered sofa.
Sofá tapizado de una plaza.





Mariya

Mariya embodies the philosophy of minimalist and functional elegance. Its construction without screws is rooted in the cabinetmaking tradition, incorporating storage systems in the arms. The plywood structure contrasts with the upholstered cushions, providing comfort and style. It's available in armchair and 2- and 3-seater sofa versions, with an oak structure using wooden dowels. The upholstery of the perimeter trim can be customized in different colors, combining functionality and aesthetics in a collection designed for the circular economy.

Mariya representa la filosofía de la elegancia minimalista y funcional. Su construcción sin tornillos se basa en la tradición ebanista, incorporando sistemas de almacenaje en los brazos. La estructura de madera contrachapada contrasta con los cojines tapizados, ofreciendo comodidad y estilo. Está disponible en versión de butaca y sofás de 2 y 3 plazas, su estructura de roble utiliza clavets. La tapicería del ribete perimetral puede personalizarse en diferentes colores, combinando funcionalidad y estética en una colección pensada para la economía circular.



**Residential
Hogar**

▼ SF2244

2-seater sofa with upholstered
seat and backrest and oak
wood structure

Sofá de 2 plazas con asiento y
respaldo tapizado y estructura
de madera de roble.



Waiting area
Zona de espera

▼ SF2245

3-seater sofa with upholstered seat and backrest and oak wood structure.

Sofá de 3 plazas con asiento y respaldo tapizado y estructura de madera de roble.



Next Lounge

Next Lounge is an iconic and cozy chair that transmits maximum visual and ergonomic comfort. It expresses an aesthetic fluidity through curves and counter-curves that gather the back, arms and head, like a cozy nest. It comes in two height versions with different wood or four-star bases. Its design can integrate into any space: in common areas, waiting areas and lobbies or as a reading and relaxation chair in hotels or at home.

Next Lounge es una butaca icónica y acogedora que transmite el máximo confort visual y ergonómico. Expresa una fluidez estética, a través de curvas y contracurvas que recogen la espalda, los brazos y la cabeza, como un nido acogedor. Se presenta en dos versiones de altura y con diferentes bases de madera o aspas. Su diseño es capaz de integrarse en cualquier espacio: en zonas comunes, áreas de espera y lobbies o como butaca de lectura y relax en hoteles o en el hogar.



Waiting area
Zona de espera

▼ BU0492

High back lounge chair with upholstered shell and a solid ash wood central swivel base. Butaca de respaldo alto con carcasa tapizada y base central giratoria de 4 aspas de madera maciza de fresno.





Waiting area
Zona de espera
▼ BU0492

High back lounge chair with upholstered shell and a solid ash wood central swivel base. Butaca de respaldo alto con carcasa tapizada y base central giratoria de 4 aspas de madera maciza de fresno.





Waiting area
Zona de espera
▼ BU0492

High back lounge chair with upholstered shell and a solid ash wood central swivel base. Butaca de respaldo alto con carcasa tapizada y base central giratoria de 4 aspas de madera maciza de fresno.





Residential

Hogar

▼ BU0490

Low back lounge chair with upholstered shell and aluminum swivel 4-star base with self-return system.
Butaca de respaldo bajo con carcasa tapizada y base central giratoria de aluminio de 4 aspas con sistema de retorno.



Waiting area
Zona de espera
▼ BU0489

Low back lounge chair with upholstered shell and solid ash wood central swivel base.
Butaca de respaldo bajo con carcasa tapizada y base central giratoria de 4 aspas de madera maciza de fresno.



Waiting area
Zona de espera

▼ BU0491

Low back lounge chair with upholstered shell and 4 solid ash wood base.

Butaca de respaldo bajo con carcasa tapizada y base de 4 patas de madera maciza de fresno.





Waiting area
Zona de espera

▼ BU0490

Low back lounge chair with upholstered shell and aluminum swivel 4-star base with self-return system. Butaca de respaldo bajo con carcasa tapizada y base central giratoria de aluminio de 4 aspas con sistema de retorno.





Nub

The Nub lounge chair was inspired by the childhood memory of its creator and result from sophisticated woodworking, featuring the spindles of its backrest. It is offered two height versions of height: lounge chair or throne, complemented by different wood or metal base options. For greater comfort, it has lumbar and seat cushion options that enhance its comfort.

La butaca Nub parte del recuerdo de la infancia de su autora y es el resultado de un trabajo sofisticado de ebanistería, protagonizado por las varillas de su respaldo. Ofrece dos versiones de altura: butaca o trono, que se complementan con diferentes opciones de bases de madera o metálicas. Para mayor confort dispone de opciones de cojín lumbar y de asiento que potencian su confort.



Cafeteria
Cafeteria
▼ **BC1441**

Bench. Upholstered seat cushion.
Four-legged solid beech wood
base.

Banco. Cojín tapizado en asiento.
Base de cuatro patas de madera
maciza de haya.

▼ **SO1434**

Armchair. Upholstered seat
cushion. Four-legged solid beech
wood base.

Sillón. Cojín tapizado en asiento.
Base de cuatro patas de madera
maciza de haya.







Waiting area
Zona de espera
◀ BU1437

Lounge chair with solid beech wood seat and backrest, removable upholstered seat cushion, and 4-legs solid beech wood base.

Butaca con asiento y respaldo de madera maciza de haya, cojín tapizado en asiento y base de 4 patas de madera maciza de haya.



Waiting area
Zona de espera

▼ BU1437

Lounge chair with solid beech wood seat and backrest, removable upholstered seat cushion, and 4-legs solid beech wood base.

Butaca con asiento y respaldo de madera maciza de haya, cojín tapizado en asiento y base de 4 patas de madera maciza de haya.





▼ **BC1441**

Bench. Upholstered seat cushion.
Four-legged solid beech wood base.
Banco. Cojín tapizado en asiento.
Base de cuatro patas de madera
maciza de haya.

Waiting area

Zona de espera

► **BU1455**

Lounge chair with solid beech seat
and back, removable upholstered
seat cushion and steel rod finished
and solid beech rocker base.
Butaca con asiento y respaldo
de madera maciza de haya, cojín
tapizado en asiento y base de
balancín de varilla de acero y
madera maciza de haya.





Nuez Lounge BIO®

Nuez Lounge BIO is a step further in sustainability. Its shell is created from a thermopolymer of natural origin, 100% biodegradable and compostable. It is designed so that the materials that make it up can be easily separated. It is available in four colors for its case. The interior is always upholstered, with the included seat cushion and an accessory lumbar cushion. Oriented to active waiting spaces, lobbies, collaborative areas, or public and private relaxation spaces.

Nuez Lounge BIO supone un paso más allá en la sostenibilidad. Su carcasa está creada a partir de un termopolímero de origen natural, 100% biodegradable y compostable. Está diseñada para que se pueda separar fácilmente los materiales que la integran. Está disponible en cuatro colores para su carcasa. El interior siempre va tapizado, con el cojín de asiento incluido y un cojín lumbar accesorio. Orientada a espacios de espera activa, lobbies, zonas colaborativas o espacios públicos y privados de relax.



Residential

Hogar

▼ BU2743

High back lounge chair with Bio thermopolymer, upholstered shell and solid ash wood central swivel base. Upholstered seat cushion on seat.

Butaca de respaldo alto con carcasa de termopolímero Bio, asiento y respaldo plafonado y base central giratoria de 4 aspas de madera maciza de fresno. Cojín tapizado en asiento.

▼ RS2739

Upholstered ottoman.
Reposapiés tapizado





Waiting area
Zona de espera

▼ BU2743

High back lounge chair with Bio thermopolymer, upholstered shell and solid ash wood central swivel base.

Butaca de respaldo alto con carcasa de termopolímero Bio, asiento y respaldo plafonado y base central giratoria de 4 aspas de madera maciza de fresno.





Waiting area
Zona de espera
▼► **BU2743**

High back lounge chair with Bio thermopolymer, upholstered shell and solid ash wood central swivel base.

Butaca de respaldo alto con carcasa de termopolímero Bio, asiento y respaldo plafonado y base central giratoria de 4 aspas de madera maciza de fresno.





Waiting area
Zona de espera

▼► **BU2742**

High back lounge chair with Bio thermopolymer, upholstered shell and aluminum swivel 4-star base with self-return and finished in polished aluminum, white or black. Upholstered seat cushion on seat. Butaca de respaldo alto con carcasa de termopolímero Bio, asiento y respaldo plafonado y base central giratoria de aluminio de 4 aspas con sistema de retorno disponible en acabado aluminio pulido, blanco o negro. Cojín tapizado en asiento.





Waiting area
Zona de espera

▼► **BU2742**

High back lounge chair with Bio thermo polymer, upholstered shell and aluminum swivel 4-star base with self-return and finished in polished aluminum, white or black. Upholstered seat cushion on seat.

Butaca de respaldo alto con carcasa de termopolímero Bio, asiento y respaldo plafonado y base central giratoria de aluminio de 4 aspas con sistema de retorno disponible en acabado aluminio pulido, blanco o negro. Cojín tapizado en asiento.





Oru Chair

The Oru collection is strongly influenced by the design of the 70's and is also inspired by a certain Japanese feeling and mood.

A vigorous, iconic and bold design in which the striking architecture of the three legs is reminiscent of the shape of an oar, and is the result of precise wood craftsmanship. What stands out are the joints between the wooden pieces and the upholstered parts, which have a natural and harmonious finish. Innovation lies in sustainability. The internal foam is also made of recycled fibers, combining craftsmanship with industrial technology.

La colección Oru está fuertemente influenciada por el diseño de los años 70 y también está inspirada en cierto sentimiento y estado de ánimo japonés.

Un diseño rotundo, icónico y audaz en el que se conjuga la sorprendente arquitectura de tres patas que recuerda la forma de un remo y que son el resultado de un preciso trabajo artesanal de la madera. Destacan las uniones entre las piezas de madera y las partes tapizadas, que resultan naturales y armónicas. La innovación radica en la sostenibilidad. Las espumas interiores también se fabrican con fibras recicladas, conjugando el trabajo artesanal con la tecnología industrial.



Oru Chair

Waiting area
Zona de espera

▼► BU2277

Armchair with upholstered seat and backrest and solid ash wood structure.

Butaca con asiento y respaldo tapizado y estructura de madera maciza de fresno.



Residential
Hogar
▼► BU2277 / ME6551



Oru Chair

Raglan

Collective environments call for lounge chairs and sofas like Raglan, comfortable and adaptable, capable of configuring meeting and rest areas. Raglan is a light, resistant and very versatile soft seating collection, its perimeter trim makes it unique and gives it character. With careful upholstery work and elaborate sewing details, it allows many solutions with fabrics, colors and finishes.

Los entornos colectivos reclaman butacas y sofás como Raglan, confortables y adaptables, capaces de configurar áreas de encuentro y descanso. Raglan es resistente y muy versátil, su ribete perimetral lo singulariza, y le aporta carácter. Con un cuidado trabajo de tapicería y detalles de elaborada costura, permite gran cantidad de soluciones con tejidos, colores y acabados.



Waiting area
Zona de espera

▼ **SF2073**

Three-seater corner sofa with upholstered seat and back. Four-legged aluminum base. Right side.
Sofá rinconero de tres plazas con asiento y respaldo tapizado. Base de cuatro patas de aluminio. Lado derecho.

▼ **SF2072**

Three-seater sofa with upholstered seat and back. Four-legged aluminum.
Sofá de tres plazas con asiento y respaldo tapizado. Base de cuatro patas de aluminio.



Waiting area
Zona de espera

▼ SF2072

Three-seater corner sofa with upholstered seat and back. Four-legged aluminum base. Left side.

Sofá rinconero de tres plazas con asiento y respaldo tapizado. Base de cuatro patas de aluminio. Lado izquierdo.

▼ SF2067

Three-seater sofa with upholstered seat and back.

Four-legged aluminum base.

Sofá de tres plazas con asiento y respaldo tapizado. Base de cuatro patas de aluminio.





Waiting area

Zona de espera

◀ **SF2066**

Upholstered two-seater sofa.

Sofá de dos plazas tapizado.

◀ **ME8970 / ME8626**

◀ **SF2067**

Upholstered three-seater sofa.

Sofá de tres plazas tapizado.

Waiting area

Zona de espera

▼ **BU2065**

Upholstered lounge chair.

Butaca tapizada.



Waiting area

Zona de espera

▶ **SF2067**

Upholstered three-seater sofa.
Sofá de tres plazas tapizado.

Residential

Hogar

▼ **BU2065**

Upholstered lounge chair.
Butaca tapizada.

▼ **SF2066**

Upholstered two-seater sofa.
Sofá de dos plazas tapizado.

Waiting area

Zona de espera

▶ **SF2067**

▶ **SF2066**

▶ **ME8622**





Waiting area
Zona de espera
▼ SF2067

Upholstered three-seater sofa.
Sofá de tres plazas tapizado.





Waiting area
Zona de espera

▼ SF2067

Upholstered three-seater sofa.
Sofá de tres plazas tapizado.





Waiting area
Zona de espera

▼ **SF2120**

2-seater sofa with upholstered seat and backrest and 4-legs injected aluminum base available in different finishes. Left side.

Sofá de 2 plazas con asiento y respaldo tapizado y base de 4 patas de inyección de aluminio disponible en diferentes acabados. Lado izquierdo.

▼ **BC2075**

2 seater bench with 4-legged injected aluminum base available in polished aluminum. Piping available in fabric to match upholstery on the bench.

Bancada de 2 plaza con asiento tapizado y base de 4 patas de inyección de aluminio. Ribete perimetral.



Waiting area
Zona de espera

▼ **SF2121**

2-seater sofa with upholstered seat and backrest and 4-legs injected aluminum base. Right side.
Sofá de 2 plazas con asiento y respaldo tapizado y base de 4 patas de inyección de aluminio. Lado derecho.

▼ **BC2074**

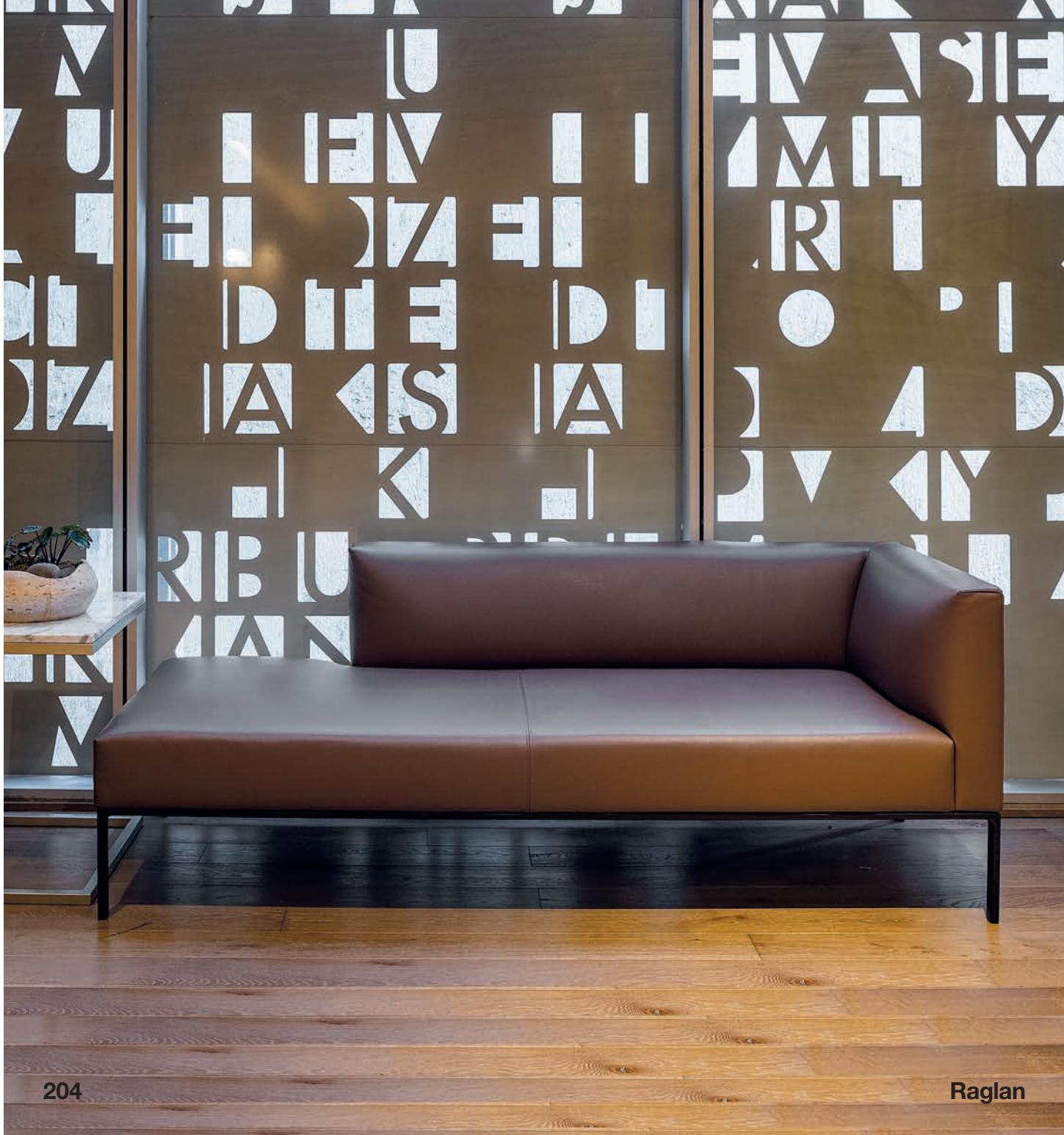
Seater bench with 4-legged injected aluminum base available in polished aluminum. Piping available in fabric to match upholstery on the bench.
Bancada de 1 plazas con asiento tapizado y base de 4 patas de inyección de aluminio. Ribete perimetral.



Waiting area
Zona de espera
▼ SF2124

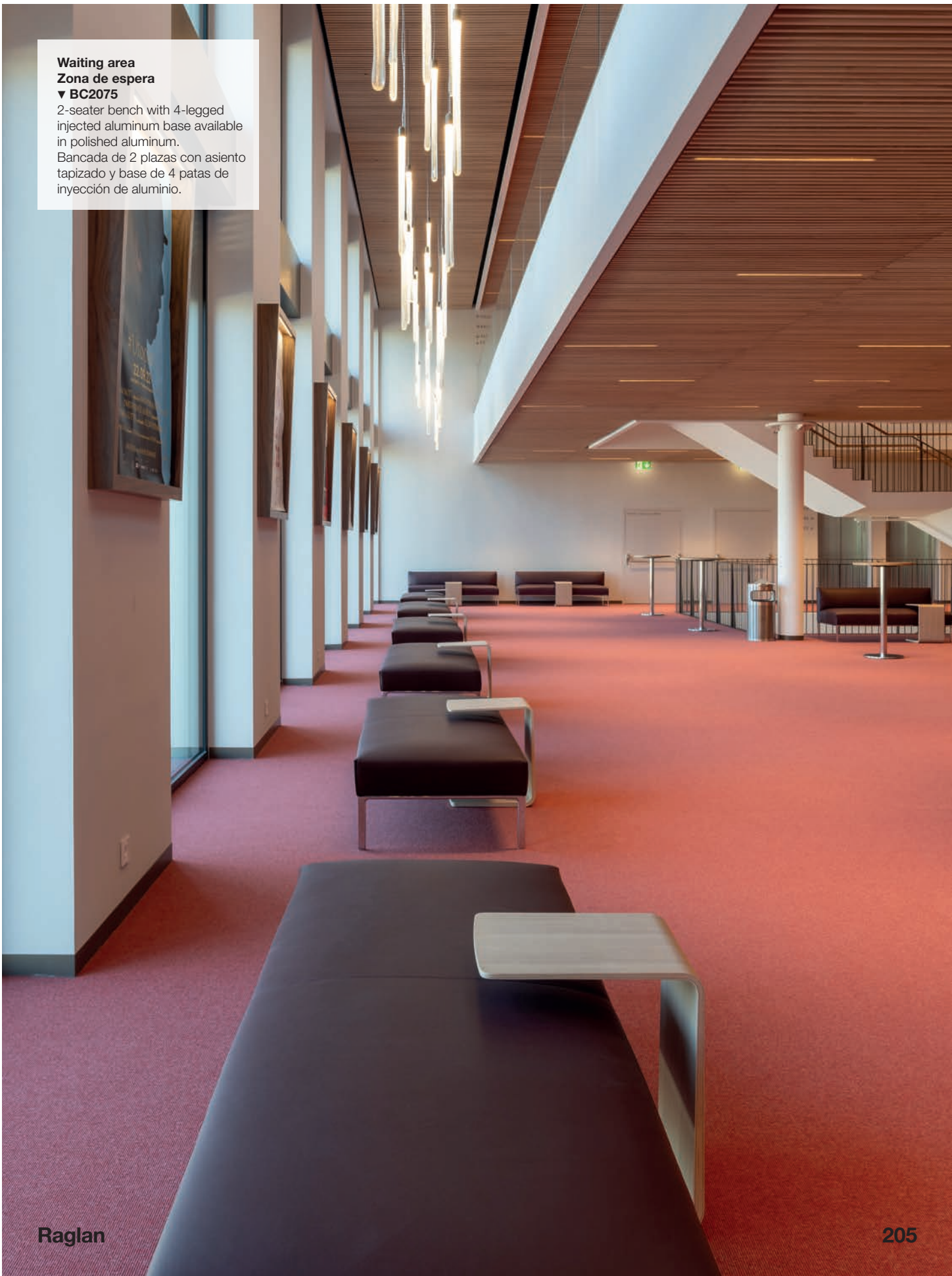
2-seater corner sofa with upholstered seat and backrest and 4-legs injected aluminum base available in different finishes. Left side.

Sofá rincón de 2 plazas con asiento y respaldo tapizado y base de 4 patas de inyección de aluminio disponible en diferentes acabados. Lado izquierdo.



Waiting area
Zona de espera
▼ BC2075

2-seater bench with 4-legged
injected aluminum base available
in polished aluminum.
Bancada de 2 plazas con asiento
tapizado y base de 4 patas de
inyección de aluminio.



▼ **BC2074**

One-seater bench with four-legged aluminum injected.
Bancada de una plaza con asiento tapizado y base de cuatro patas de inyección de aluminio.

▼ **BC2076**

Three-seater bench with four-legged aluminum injected base.
Bancada de tres plazas con asiento tapizado y base de cuatro patas de inyección de aluminio.

▼ **BC2077**

Two-seater bench with four-legged aluminum injected.
Bancada de dos plazas con asiento tapizado y base de cuatro patas de inyección de aluminio.

Waiting area

Zona de espera

▼ **BC2076**



Waiting area
Zona de espera

▼ **BC2076**

Three-seater bench with
four-legged aluminum
injected.

Bancada de tres plazas con
asiento tapizado y base de
cuatro patas de inyección de
aluminio.



Grand Raglan

It perfectly balances the concept of comfort with a cubic and linear geometry. In its versions of lounge chairs and 2 and 3-seater sofas with their generous and comfortable presence, shine in the space immediately capture the eye. They can be incorporated in waiting rooms or rest areas of multipurpose spaces. Optionally they have a swivel base.

Equilibra perfectamente el concepto de confort con una geometría cúbica y lineal. En sus versiones de butaca y sofás de 2 y 3 plazas, ofrecen una presencia generosa y confortable, protagonizan el espacio y captura inmediatamente la mirada. Se adaptan a cualquier sala de espera o zonas de descanso de espacios polivalentes. Opcionalmente disponen de una base giratoria.





Waiting area
Zona de espera

▼ BU2114

Upholstered lounge chair with steel plinth base finished in black. Black piping.
Butaca tapizada y base de zócalo de acero negro. Ribete negro.

▼ SF2116

Upholstered Three-seater sofa and steel plinth base finished in black. Black piping.
Sofá de tres plazas tapizado y base de zócalo de acero negro. Ribete negro.



Waiting area
Zona de espera

▼ **SF2115**

Upholstered two-seater sofa and steel plinth base. Black piping.
Sofá de dos plazas tapizado y base de zócalo de acero negro. Ribete negro.

▼ **SF2116**

Upholstered Three-seater sofa and steel plinth base. Black piping.
Sofá de tres plazas tapizado y base de zócalo de acero. Ribete negro.

► **SF2116**

► **SF2115**







◀ **BU2114**

Upholstered lounge chair with steel plinth base. Black piping.
Butaca tapizada y base de zócalo de acero. Ribete negro.

▼ **BU2114**

▼ **SF2116**

Upholstered three-seater sofa and steel plinth base. Black piping.
Sofá de tres plazas tapizado y base de zócalo de acero. Ribete negro.

▼ **SF2115**

Upholstered two-seater sofa and steel plinth base. Black piping.
Sofá de dos plazas tapizado y base de zócalo de acero. Ribete negro.

▶ **SF2116**





Raglan Home

Raglan Home is a modular sofa that offers exceptional comfort and optimal ergonomics. With versions of two and three seats, to which different configurations are added, they allow flexible meeting and rest areas: corner, intermediate and poufs that offer a resting point. It is also accompanied by a series of auxiliary tables, which provide extra functionality and allow the different modules to be connected to each other.

Raglan Home es un sofá modulable, que nos ofrece un confort excepcional y una ergonomía óptima. Con versiones de dos y tres plazas, a las que se suman diferentes configuraciones, permiten áreas de encuentro y descanso flexibles: esquineros, intermedios y pufs que ofrecen un punto de reposo.

Se acompaña también de una serie de mesas auxiliares, que aportan un extra de funcionalidad y que permiten conectar los diferentes módulos entre sí.



Residential

Hogar

▼ SF2216

Corner sofa with upholstered seat and backrest and 4-legged die-cast aluminum base in black finish.

Sofá rinconero con asiento y respaldo tapizado y base de 4 patas de inyección de aluminio en acabado negro.

▼ SF2213

2-seater corner sofa (left side) with upholstered seat and backrest and 4-legged die-cast polished aluminum base in black finish.

Sofá rinconero de 2 plazas (lado izquierdo) con asiento y respaldo tapizado y base de 4 patas de inyección de aluminio en acabado negro.

▼ RS2219

Ottoman with upholstered seat and 4-legged die-cast aluminum base in black finish.

Reposapiés con asiento tapizado y base de 4 patas de inyección de aluminio en acabado negro.



Residential

Hogar

▼ SF2211

3-seater sofa with upholstered seat and back, with the option of combining different upholstery and 4-legged die-cast polished aluminum base in white, black or polished aluminum finish.

Edge piping available in the same color as the upholstery, or in white, black or sand. USB charging system option.

The sofa always has back cushions (x3 units).

Sofá de 3 plazas con asiento y respaldo tapizado con opción de combinar tapicerías diferentes y base de 4 patas de inyección de aluminio en acabado aluminio pulido, blanco o negro. Ribete perimetral disponible al tono de la tapicería, o en color blanco, negro o arena. Opción de sistema de USB de carga. El sofá siempre lleva cojines de respaldo (x3 uds.)



Waiting area
Zona de espera

▼ **SF2211**

3-seater sofa with upholstered seat and back and 4-legged die-cast polished aluminum base in black finish.

Sofá de 3 plazas con asiento y respaldo tapizado y base de 4 patas de inyección de aluminio en acabado aluminio negro.

▼ **RS2219**

Ottoman with upholstered seat and 4-legged die-cast aluminum base in black.

Reposapiés con asiento tapizado y base de 4 patas de inyección de aluminio en acabado negro.





Rap

This sofa and lounge chair collection is a proposal that goes beyond formality and clearly focuses on functionality. Rap is more than an aesthetic concept, it offers functional complements, such as fixed or mobile auxiliary tables integrated into its frame.

The initial concept, an essential sofa with a corporate character, has been enriched by a continuum of wood on the back and sides.

Esta colección de sofás y butacas es una propuesta que va más allá de lo formal y apuesta claramente por la funcionalidad. Rap es algo más que un concepto estético, ofrece complementos funcionales, como mesas auxiliares fijas o móviles integradas en su estructura.

El concepto inicial, un sofá esencial con un carácter corporativo, se ha enriquecido gracias a un continuo de madera en la trasera y los laterales.



Waiting area
Zona de espera
▼ SF1137

Three seater upholstered sofa and wooden back and sides. Optional auxiliary table.

Sofá de tres plazas tapizado con respaldo trasero y laterales de madera. Opción de mesa auxiliar.

▼ BU1135

Upholstered lounge chair and wooden back and sides. Optional auxiliary table.

Butaca tapizada con respaldo trasero y laterales de madera. Opción de mesa auxiliar.





Waiting area
Zona de espera

▼ **SF1137**

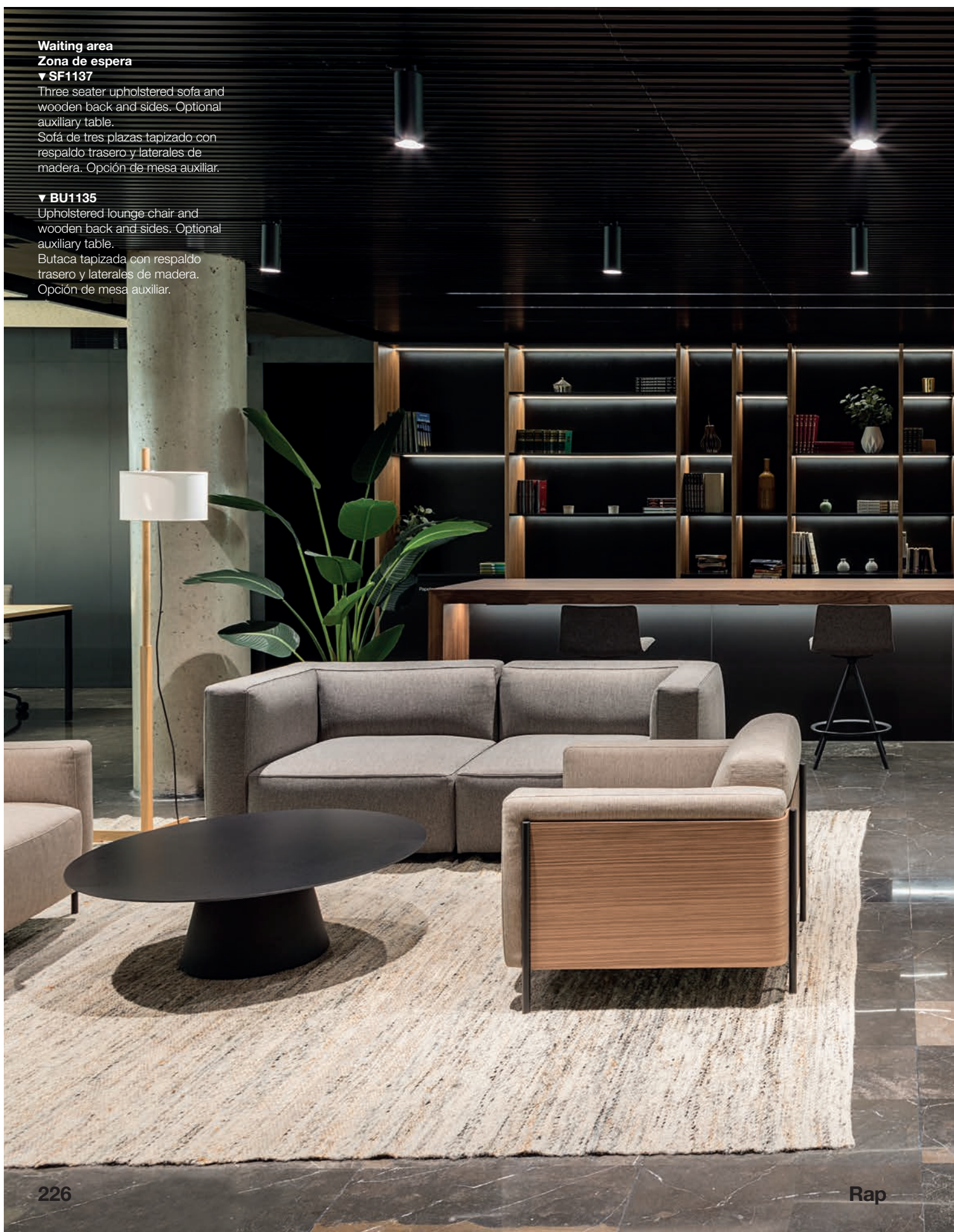
Three seater upholstered sofa and wooden back and sides. Optional auxiliary table.

Sofá de tres plazas tapizado con respaldo trasero y laterales de madera. Opción de mesa auxiliar.

▼ **BU1135**

Upholstered lounge chair and wooden back and sides. Optional auxiliary table.

Butaca tapizada con respaldo trasero y laterales de madera. Opción de mesa auxiliar.





Waiting area
Zona de espera

▼ BU1135

Upholstered lounge chair and
wooden back and sides.

Butaca tapizada con respaldo
trasero y laterales de madera.





Rizo

With an elegant design comprising simple, timeless lines, Rizo is made from crafted beech wood and sophisticated upholstery. Its upholstered backrest hugs the natural curve of the wooden frame that gives the collection its name. The upholstered seat provides comfort and the pieces stand out for the delicate woodworking that can be combined with a wide range of fabrics or leather. It is a piece where much attention has been paid to detail, where the upholstery blends and connects with the rest of the design. The different versions of chair, armchairs and lounge chairs are notable for the expert workmanship of the wood that enhances the design.

Con un diseño elegante, de líneas sencillas y atemporal, Rizo está realizada en madera de haya elaborada y sofisticada tapicería. Su respaldo tapizado abraza la estructura de madera con una curva natural que da nombre a la colección. El asiento tapizado aporta confort y la pieza destaca por el delicado trabajo de ebanistería que combina con una amplia gama de tejidos o piel.

Es una pieza donde se han trabajado mucho los detalles, donde la tapicería se funde y conecta con el resto del diseño. Sus distintas versiones de silla, sillones y butacas destacan por una experta elaboración de la madera que completan el diseño.



Waiting area
Zona de espera
▼► BU2044

Lounge chair with upholstered seat and backrest with solid beech woodframe. A "bicolor" option is offered in which the back of the backrest armrest can be upholstered in faux leather in two color tones to match the wood finish.

Butaca con asiento y respaldo tapizado y estructura de madera maciza de haya. Opción bicolor en la parte trasera del respaldo y el reposabrazos, tapizadas en ecopiel en dos tonos, combinados con los acabados de madera disponibles.





Siesta

Comfortable and balanced, Siesta is an extraordinarily versatile, resistant and easy-to-maintain modular sofa. Formed by modules of a square, corner and ottoman, its great comfort, beautiful proportions, and great functionality make it suitable for the most varied compositions adapted to any requirement and collective and residential environments.

Confortable y equilibrado, Siesta es un sofá modular extraordinariamente versátil, resistente y fácil de mantener. Formado por módulos de una plaza, rinconeros y reposapiés, su gran confort, bellas proporciones, y gran funcionalidad lo adecuan para las más variadas composiciones adaptadas a cualquier requerimiento y entornos colectivos y residenciales.



Waiting area
Zona de espera

▼ **SF3006**

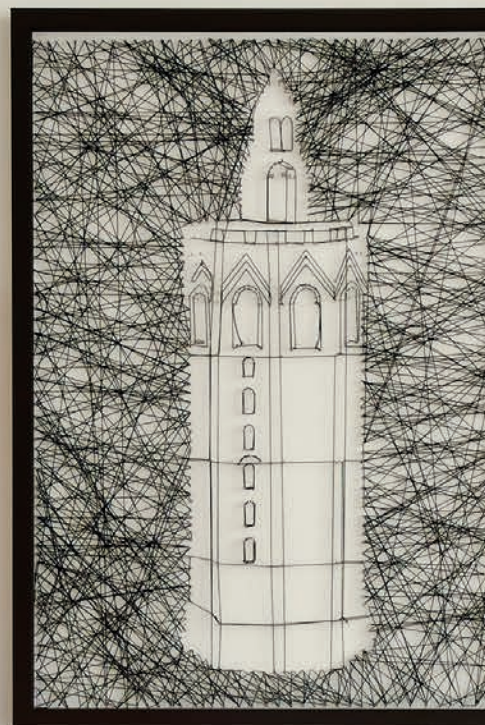
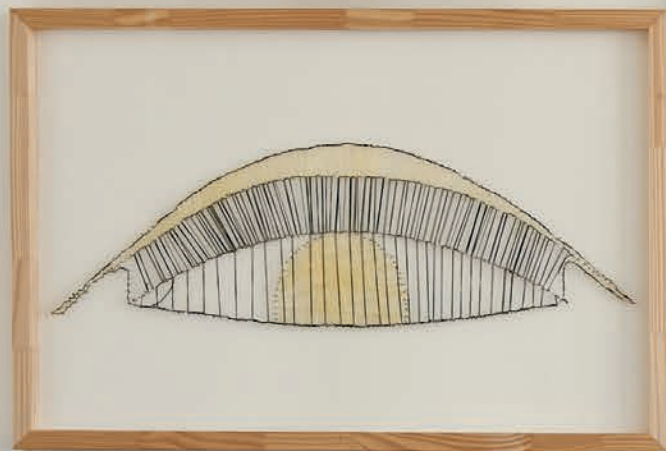
One seater upholstered corner sofa (right side).
Sofá tapizado rinconero de una plaza (lado derecho).

▼ 3x **SF3005**

One seater upholstered sofa.
Sofá tapizado de una plaza.

▼ **SF3007**

One seater upholstered corner sofa (left side).
Sofá tapizado rinconero de una plaza (lado izquierdo).







Residential

Hogar

▲ SF3006

One seater upholstered corner sofa (right side).
Sofá tapizado rinconero de una plaza (lado derecho).

▲ SF3005

One seater upholstered sofa.
Sofá tapizado de una plaza.

▲ SF3007

One seater upholstered corner sofa (left side).
Sofá tapizado rinconero de una plaza (lado izquierdo).

▶ SF3006

▶ 3x SF3005

▶ SF3007

▶ SF3005

▶ RS3009

Upholstered ottoman.
Reposapiés tapizado.

▶ SF3005

▶ RS3009



Tauro

The Tauro lounge chair has a powerful presence, capable of creating an atmosphere full of energy. Its upholstered seat and backrest guarantee a high degree of comfort in combination with its wood or steel bases, which offer serenity and resistance. It can be used in sophisticated high-level facilities: in workspaces, public places, lobbies and waiting areas.

La butaca Tauro tiene una presencia poderosa, capaz de crear una atmósfera llena de energía. Su asiento y respaldo tapizados garantizan un alto grado de confort en combinación con sus bases de madera en forma de cruz o acero, que ofrecen serenidad y resistencia. Puede usarse en instalaciones de alto nivel representativo: en espacios de trabajo, lugares públicos, lobbies y zonas de espera.



Waiting area
Zona de espera

▼ **BU4201**

Lounge chair. Upholstered seat and backrest.
Butaca. Asiento y respaldo tapizado.

Waiting area
Zona de espera

► **BU4206**

Upholstered lounge chair.
Four-legged solid beech wood base.
Butaca tapizada. Base de cuatro patas de madera maciza de haya.





Waiting area
Zona de espera

► **BU4206**

Upholstered lounge chair.
Four-legged solid beech
wood base.
Butaca tapizada. Base de
cuatro patas de madera
maciza de haya.





Aquaservice
aquaservice.com

Academia 2Day Languages Valencias
2daylanguages.com

Alfons Tost (Accions Interiorisme)
accionbcn.com
Proyectos de interiorismo / Interior Design
projects: Monvínic, Accions

Auditorio Teulada-Moraira (Alicante)
Proyectos de arquitectura / Architecture
project: Francisco Mangado

Autis Ingenieros
autis.es

Baalbec
baalbec.es

Barzar Arquitectos
barzazararquitectos.com

Banc Sabadell. Sant Cugat del Vallés

Bd ediciones (Girona)

Biblioteca Montilivi (Universitat de Girona)

Biblioteca Sant Josep (Ontinyent)
Architecture project / Proyecto de arquitectura:
Ramón Esteve

Bodegas Ferrer Bobet. Priorat
ferrerbobet.com

Bombas Gens Centro de Arte
bombasgens.com

Caro Hotel
carohotel.com

Carmen Baselga_Taller de proyectos
Photography / Fotografía: Héctor Rubio

Carlos Ferrater Arquitectura
ferrater.com

Casa Ostra Valencia
Project / Proyecto: Ana Lozano Portillo

Centre cívic de Ferreries

Clinica Swiss Concept
clinaswissconcept.es

Conselleria de Sanitat (Valencia)
Dirección General de Salud Pública

Consorti per a la Normalització Lingüística (CPNL)
cpnl.cat

Convent Carmen
conventcarmen.com

CRP Ciutat Vella

Coworking Goco
espaciogoco.com

Edificio Emergencias 112 (Reus)
Architecture project / Proyecto de arquitectura:
ACXT Arquitectos

E/1:1 Mónica Tárrega Klein
escalaunouno.com
Proyectos de interiorismo / Interior Design
projects: Vivienda Escorial

Espai Caixa Girona

Estudio Lavernia & Cienfuegos (Valencia)
Architecture project and interior design studio /
Proyecto de arquitectura e interiorismo: Nacho
Lavernia y Alberto Cienfuegos

Estudio Pichiavo
pichiavo.com

Fran Silvestre Arquitectos
fransilvestrearquitectos.com

Francesc Rifé
Proyectos de interiorismo / Interior Design
projects: Indret Advocats, Iglesias Joiers,
Residencia Primer Equipo Real Madrid,
Caixa A-Diagonal Barcelona, Casa Olivella,
Bodegas El Cep, Duravit, Restaurante Nuba,
Apartamento EJ

Francisco Mangado
fmangado.es

Fundació Pascual Maragall (Barcelona)
Architecture project / Proyecto de arquitectura:
Juan Navarro Baldeweg

Gallardo Llopis Arquitectos
gallardo-llopis.com

Gunni&Trentino (Barcelona)

Hotel Aire de Bardenas
Tudena (Navarra)

Idai Nature
idainature.com

Impluvium
Reinosa (Cantabria)

La Pinada Lab
lapinadalab.com

Lanzadera
lanzadera.es

Laura Alandes
Interior Design project / Proyecto de Interiorismo:
Ma Khin Café

Laura Alvarez Architecture
lauraalvarez.eu

Ma Khin Café
Mercado de Colón (Valencia)

Mas que espacio
masquespacio.com

Merkato
merkatohub.com

Mesura Arquitectos
mesura.eu

MUJI (Barcelona)
muji.es/shop

Nomadon Cospaces
nomadon.es

Office EG Neerpelt
Proyectos de interiorismo / Interior Design
projects: Lens Ass Architecten
lensass.be

**Poppyns
Store & Café**
poppyns.com

Power Electronics
powerelectronics.com

Restaurante Dos Palillos
dospalillos.com

Restaurante Hikari Yakitori
hikariyakitoribar.es

Restaurante La Turqueta (Grupo Saona)
gruposaona.com

Restaurante Malmö
restaurantemalmo.com

Ricard Camarena Restaurant
ricardcamarenarestaurant.com

Sanahuja&Partners. Arquitectura
Hatgallery.com

Showroom EHD

Silvestre Navarro Arquitectos
Proyecto / Project: Casa para un carpintero
silvestrenavarro.com

Vegamar
Vegamarseleccion.es

Veles e vents
veleseventsalencia.es

Viraje Arquitectura
viraje.es

Vivero Empresa Archena
archena.es

Wayco Coworking
wayco.es

Zest Architecture
zestarchitecture.com

▼ Designers/Diseñadores

Philippe Starck
Patricia Urquiola
Jasper Morrison
Lievore Altherr Molina
Alfredo Häberli
Benjamin Hubert
Piergiorgio Cazzaniga
PearsonLloyd
Rodolfo Dordoni
Estudio Andreu
Gensler Product Design Consulting

▼ Photography/Fotografía

Gerald Kiernan
Estudio Andreu
Eugeni Pons
Salva López
José Hevia Blach
Robert Holden
Enok Holsegard
Xavier Molla
Fernando Alda
Bieke Claessens
Jorg Brauer
Fernando Guerra
Sergio Guerra

▼ Graphic proyect/Proyecto gráfico

Antonio Solaz
Estudio Andreu

✓ Addresses/Direcciones

Andreu World
 Showroom Valencia (Spain)
 &Head Office Phone +34 96 180 57 00
 valencia@andreuworld.com

Showroom Madrid (Spain)
 Phone +34 96 180 57 00
 madrid@andreuworld.com

Showroom Paris (France)
 Phone +33 01 45 00 3308
 paris@andreuworld.com

Showroom Milan (Italy)
 Phone +34 617 74 68 53
 milan@andreuworld.com

Andreu World America
 Showroom Chicago (USA)
 &Head Office Phone 312 464 0900
 chicago@andreuworld.com

Showroom New York (USA)
 Phone 312 464 0900
 newyork@andreuworld.com

Showroom Washington, D.C. (USA)
 Phone 312 464 0900
 washingtondc@andreuworld.com

Showroom San Francisco (USA)
 Phone 312 464 0900
 sanfrancisco@andreuworld.com

Showroom Boston (USA)
 Phone 312 464 0900
 boston@andreuworld.com

Showroom Kansas City (USA)
 Phone 312 464 0900
 kansascity@andreuworld.com

Showroom Charlotte (USA)
 Phone 312 464 0900
 charlotte@andreuworld.com

Showroom Toronto (Canada)
 Phone 312 464 0900
 toronto@andreuworld.com

Showroom Los Angeles
 Phone 312 464-0900
 losangeles@andreuworld.com

Showroom Ciudad de México
 Phone +52 1 998 154 3511
 mexicocity@andreuworld.com

Showroom Los Cabos (Mexico)
 Phone +52 1 998 154 3511
 mexico@andreuworld.com

Showroom Ciudad de Guatemala (Mexico)
 Phone +502 3168 8874
 guatemala@andreuworld.com

Andreu World London
 Showroom London (UK)
 Phone 44 1576 330005
 london@andreuworld.com

Andreu World Pacific
 Showroom Japan
 & Office Phone +81 3 6804 2966
 tokyo@andreuworld.com

Andreu World Germany
 Showroom Frankfurt
 & Office frankfurt@andreuworld.com

Andreu World Karpatia
 Showroom Ukraine
 & Office Phone +380.3131.54070
 info@andreuworld.com

Andreu World Dubai
 Showroom Dubai
 dubai@andreuworld.com

Andreu World India
 Office India
 Phone 91 971 173 3808
 newdelhi@andreuworld.com

Showroom Pune (India)
 Phone 91 202 616 1644
 pune@andreuworld.com

Showroom Gurgaon (India)
 Phone +91 97 117 33808
 gurgaon@andreuworld.com

Showroom **Andreu World Qatar**
 Doha
 doha@andreuworld.com



The paper used to produce this catalog comes from responsibly managed forests and other controlled sources for greater environmental protection.

El papel utilizado para producir este catálogo proviene de bosques gestionados de forma responsable y de otras fuentes controladas que garantizan la protección del medio ambiente.

Andreu World S.L.
 Copyright©AndreuWorld,
 11 / 2023

Printed in Spain

Esta publicación no puede ser reproducida en todo o en parte sin el permiso escrito del editor. Todos los modelos están protegidos mediante patente internacional.

This publication may not be reproduced in whole or in part in any manner whatsoever without the written permission of the publisher. All models are protected by international patent.