

NEWS

BLOCK

executive collection

PR
OF

NEWS

BLOCK

executive collection

**PR
OF**



BLOCK

design RMDESIGNSTUDIO

IT— La collezione direzionale Block si amplia arricchendosi di nuove finiture con soluzioni sempre più personalizzate, capaci di interpretare ambienti di lavoro e domestici. Nuovi legni impiallacciati, marmi e pelli si aggiungono alla vasta gamma dei materiali, ora disponibili anche per questa collezione. Gli inserti metallici che caratterizzano l'intera collezione sono ora disponibili oltre che in ottone spazzolato, anche in inox spazzolato.

In un abbinamento di tonalità armoniose, completano la proposta di arredo i complementi delle collezioni Prof, un'accurata selezione di prodotti eleganti e funzionali, per rendere unico lo spazio di lavoro.

EN— The Block executive collection expands enriching itself with new finishes with increasingly customised solutions, capable of interpreting work and home environments. New veneered woods, marbles and leather complete the wide range of materials, now also available for this collection. The metal inserts that characterise the entire collection are now available not only in brushed brass, but also in brushed inox.

In a combination of harmonious shades, the accessories of Prof collections complete the furnishing proposal, an accurate selection of elegant and functional products to make the work space unique.

EN— La collection de direction Block s'agrandit, s'enrichit de nouvelles finitions avec des solutions de plus en plus personnalisées, capables d'interpréter les environnements de travail et d'habitation. De nouveaux bois plaqués, marbres et cuirs complètent la vaste gamme de matériaux, désormais également disponibles pour cette collection. Les inserts métalliques qui caractérisent l'ensemble de la collection sont désormais disponibles non seulement en laiton brossé, mais aussi en inox brossé. Dans une combinaison de nuances harmonieuses, les accessoires des collections Prof complètent la proposition d'ameublement, une sélection précise de produits élégants et fonctionnels, pour rendre l'espace de travail unique.

Mood 01

rovere natural / grigio chiaro / verde Guatemala / rosso Lepanto / bianco Carrara / inox spazzolato
 natural oak / light grey / Guatemala green / Lepanto red / white Carrara / brushed inox
 chêne naturel / gris clair / vert Guatemala / rouge Lepanto / blanc Carrara / inox brossé

IT— Elegante e moderna, in una tonalità tenue che valorizza le sfumature chiare del legno, la nuova finitura impiallacciata rovere natural veste la collezione Block. In accostamento cromatico al ritmo delle venature del legno, la pelle in un delicato colore grigio chiaro e i profili metallici nella nuova finitura inox spazzolato. Una palette dai toni neutri, vivacizzata dagli accenti preziosi dei marmi abbinati in colori diversi.

EN— Elegant and modern, in a soft shade that enhances the light wood tones, the new natural oak veneer finish enhances the Block collection. Matching the rhythm of the wood grain is the leather in a delicate light grey colour and the metal profiles in the new brushed inox finish. A nuanced palette, enlivened by the precious accents of marbles combined in different colours.

F— Élegante et moderne, dans un ton doux qui met en valeur les nuances claires du bois, la nouvelle finition en placage de chêne naturel habille la collection Block. Le cuir, d'un gris clair et délicat, est assortie au rythme du grain du bois et des profilés métalliques dans la nouvelle finition en inox brossé. Une palette nuancée, animée par les accents précieux des marbres combinés en différentes couleurs.

















Mood 02

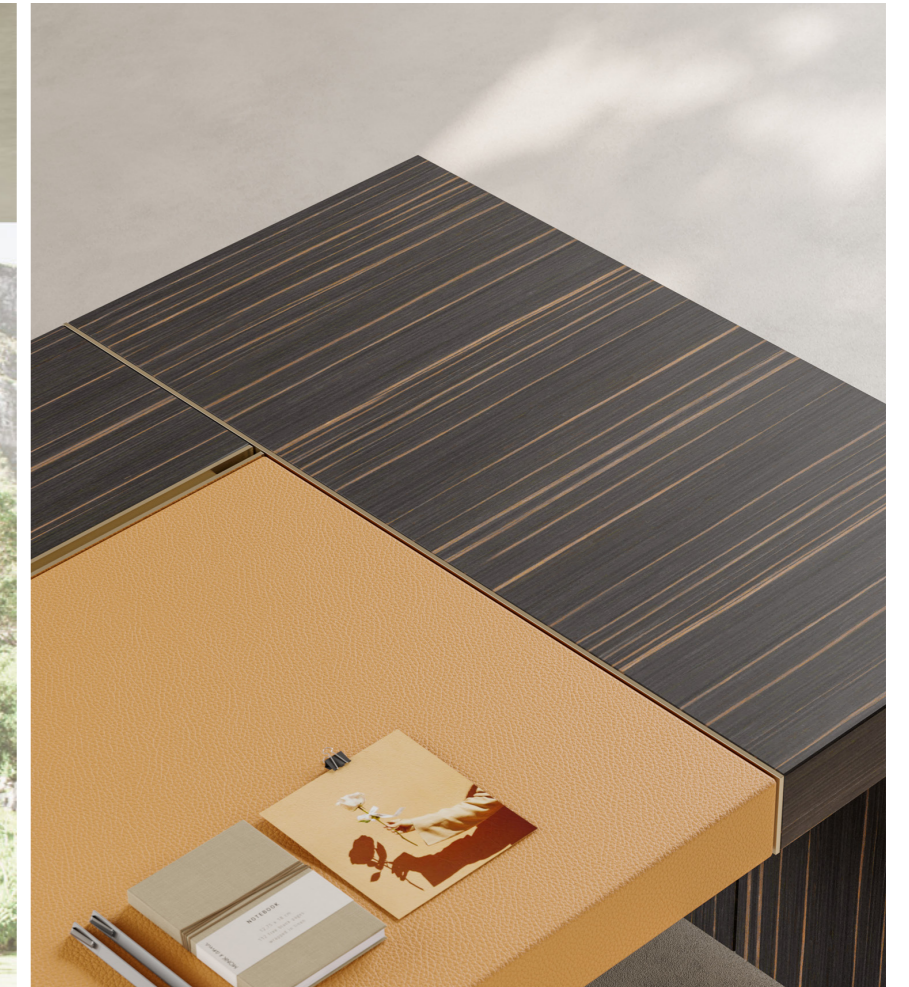
ebano Makassar / camel / Sahara noir / ottone spazzolato
 ebony Makassar / camel / Sahara noir / brushed brass
 ébène Makassar / camel / Sahara noir / laiton brossé

IT— Raffinato e sofisticato, il legno impiallacciato ebano Makassar interpreta la scrivania, il tavolo riunione e i contenitori in un'inedita versione opaca. In abbinamento materico con la pelle color camel e il marmo Sahara noir enfatizza le forme pure ed essenziali della collezione, creando un'atmosfera di naturale eleganza.

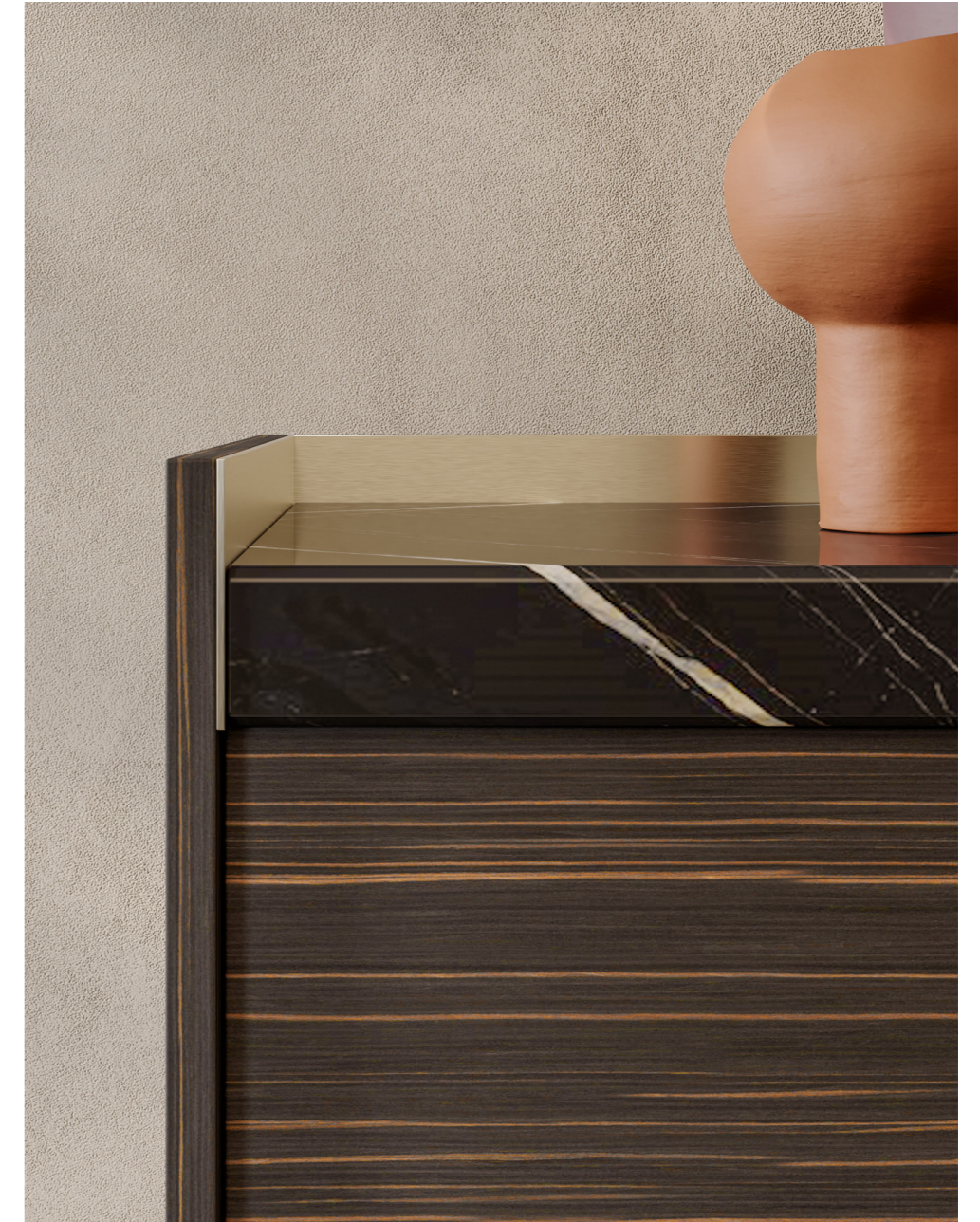
EN— Refined and sophisticated, the Makassar ebony veneer wood interprets the desk, meeting table and containers in an unusual matt version. In material combination with camel-coloured leather and Sahara noir marble, it emphasises the pure and essential forms of the collection, creating an atmosphere of natural elegance.

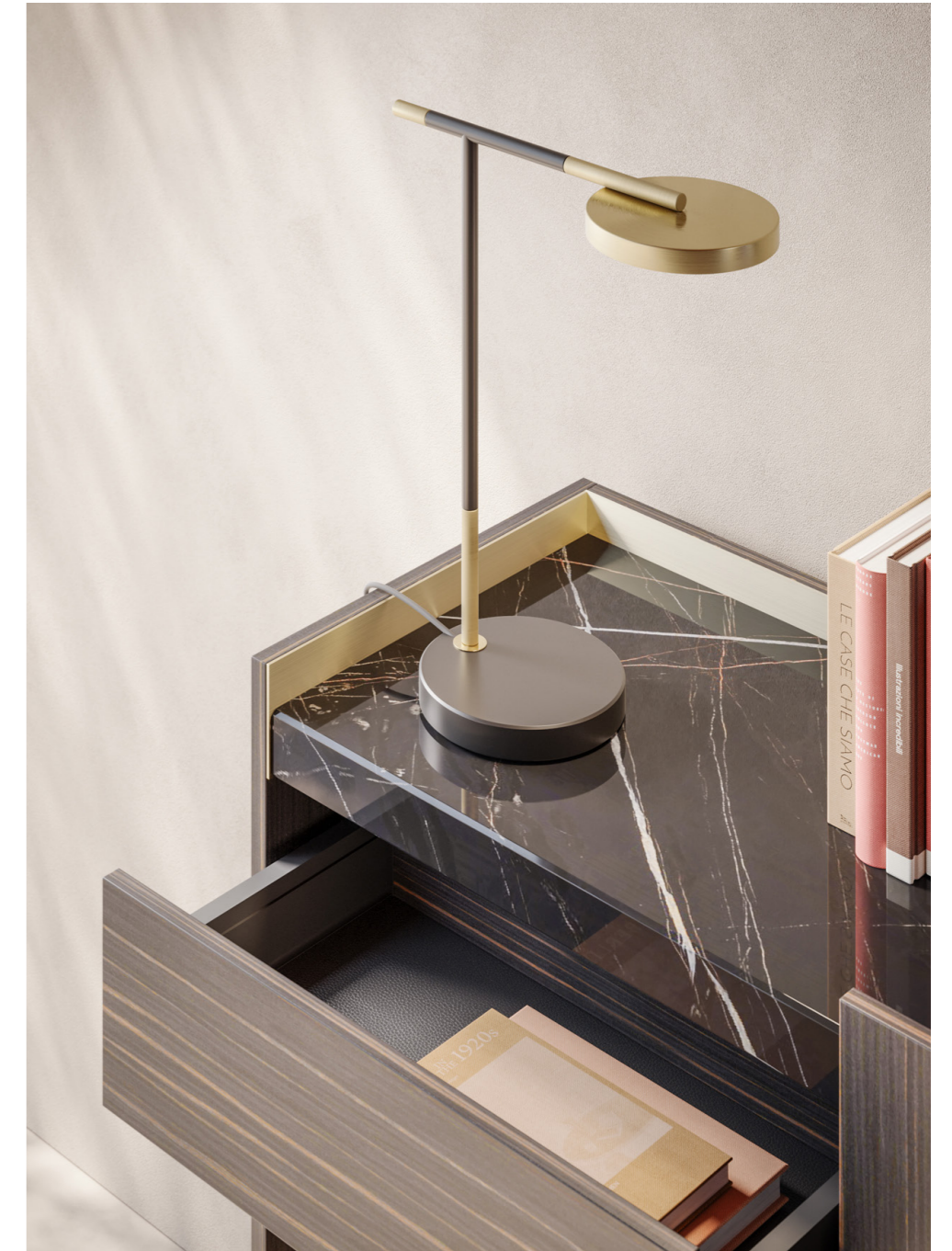
F— Raffiné et sophistiqué, le bois plaqué ébène Makassar interprète le bureau, la table de réunion et les unités de rangement dans une version mate inhabituelle. En combinaison matérielle avec le cuir couleur camel et le marbre Sahara noir, il souligne les formes pures et essentielles de la collection, créant une atmosphère d'élégance naturelle.



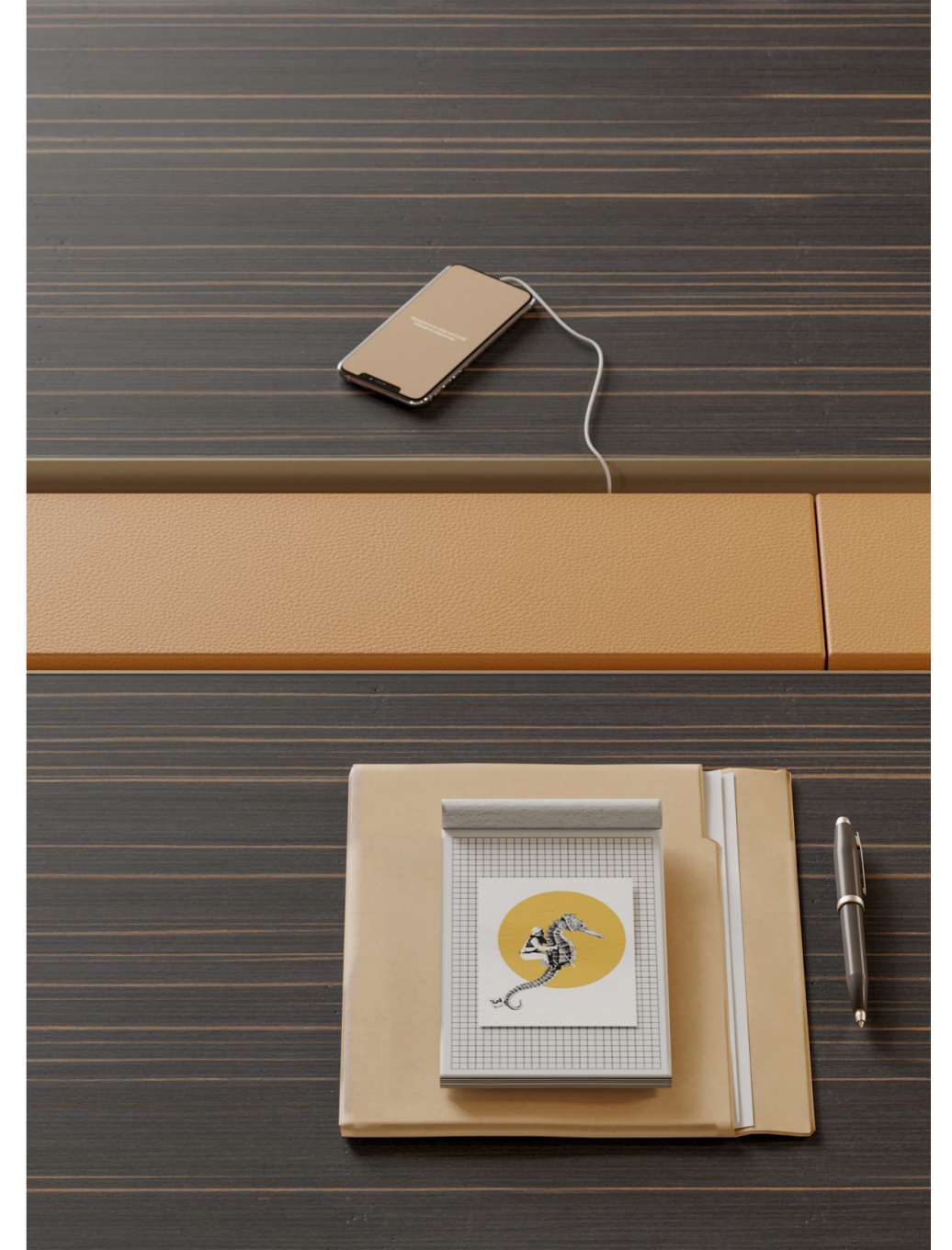


















Mood 03

grigio Londra / verde Lepanto / inox spazzolato
 London grey / green Lepanto / brushed inox
 gris Londres / vert Lepanto / inox brossé

IT— Per un ambiente elegante e contemporaneo, la collezione Block interpreta la tonalità neutra e raffinata del grigio Londra, declinata nelle superfici morbide e opache del Fenix. Dall'estetica essenziale, i mobili sono arricchiti dai piani in marmo verde Lepanto e enfatizzati dai dettagli dei profili metallici, particolari preziosi che caratterizzano tutta la collezione.

EN— For an elegant and contemporary environment, the Block collection features the neutral and refined shade of London grey, declined in the soft and matt surfaces of Fenix. With an essential aesthetic, the furniture is enriched by the Lepanto green marble tops and emphasized by the details of the metal profiles, precious details that characterize the entire collection.

F— Pour un environnement élégant et contemporain, la collection Block interprète la nuance neutre et raffinée du gris Londres, déclinée dans les surfaces douces et mates de Fenix. D'une esthétique essentielle, les meubles sont enrichis par les plans en marbre vert Lepanto et soulignés par les détails des profils métalliques, des détails précieux qui caractérisent toute la collection.

















NEW Coffee tables

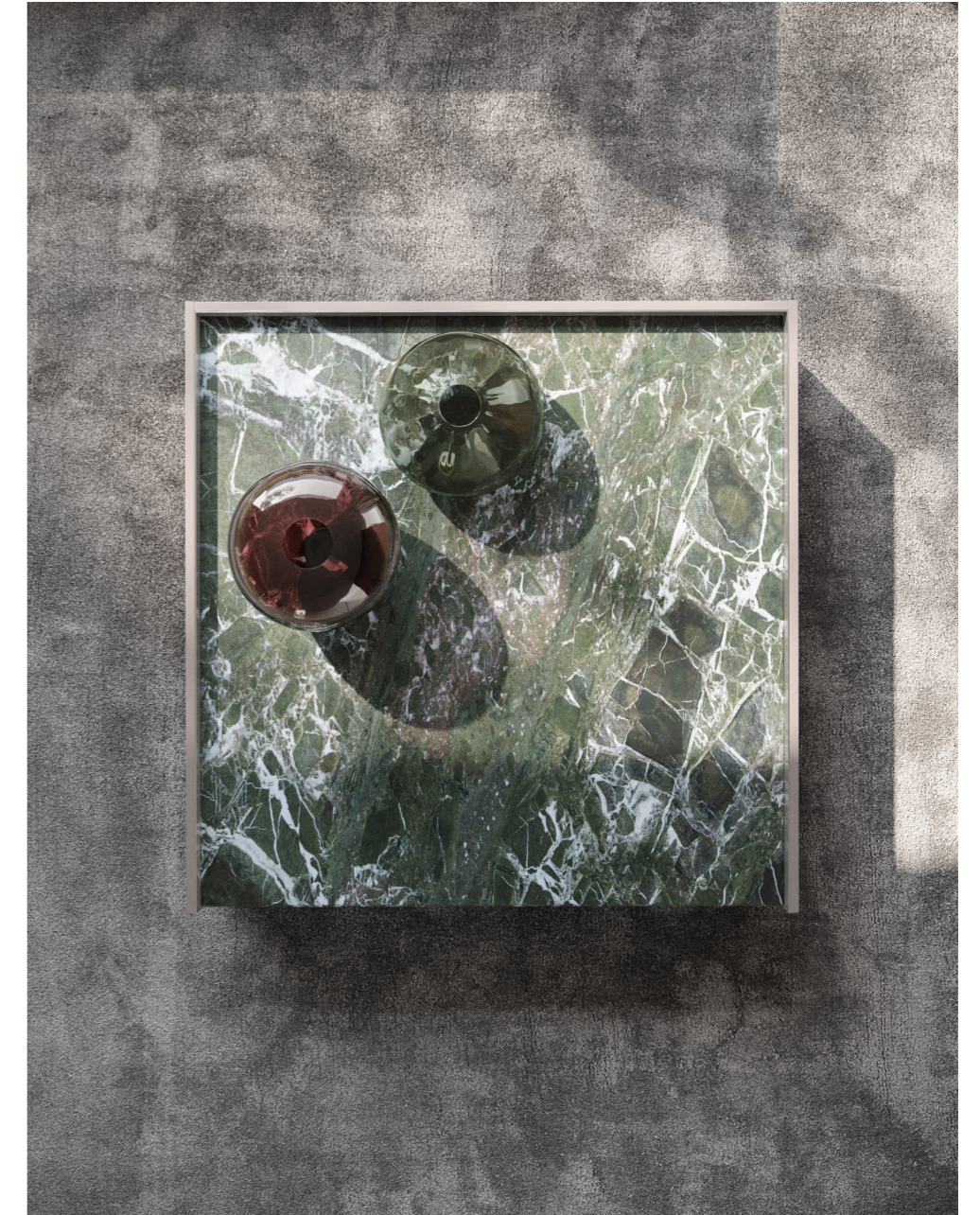
IT— La collezione dei tavoli caffè Block si amplia e accoglie due elementi più grandi di misura 1200x1200 mm e 600 x1200, entrambi in altezza 350 mm. Da utilizzare singolarmente o da abbinare liberamente tra loro, sono eleganti e funzionali con ricercati accostamenti di spessori e materiali.

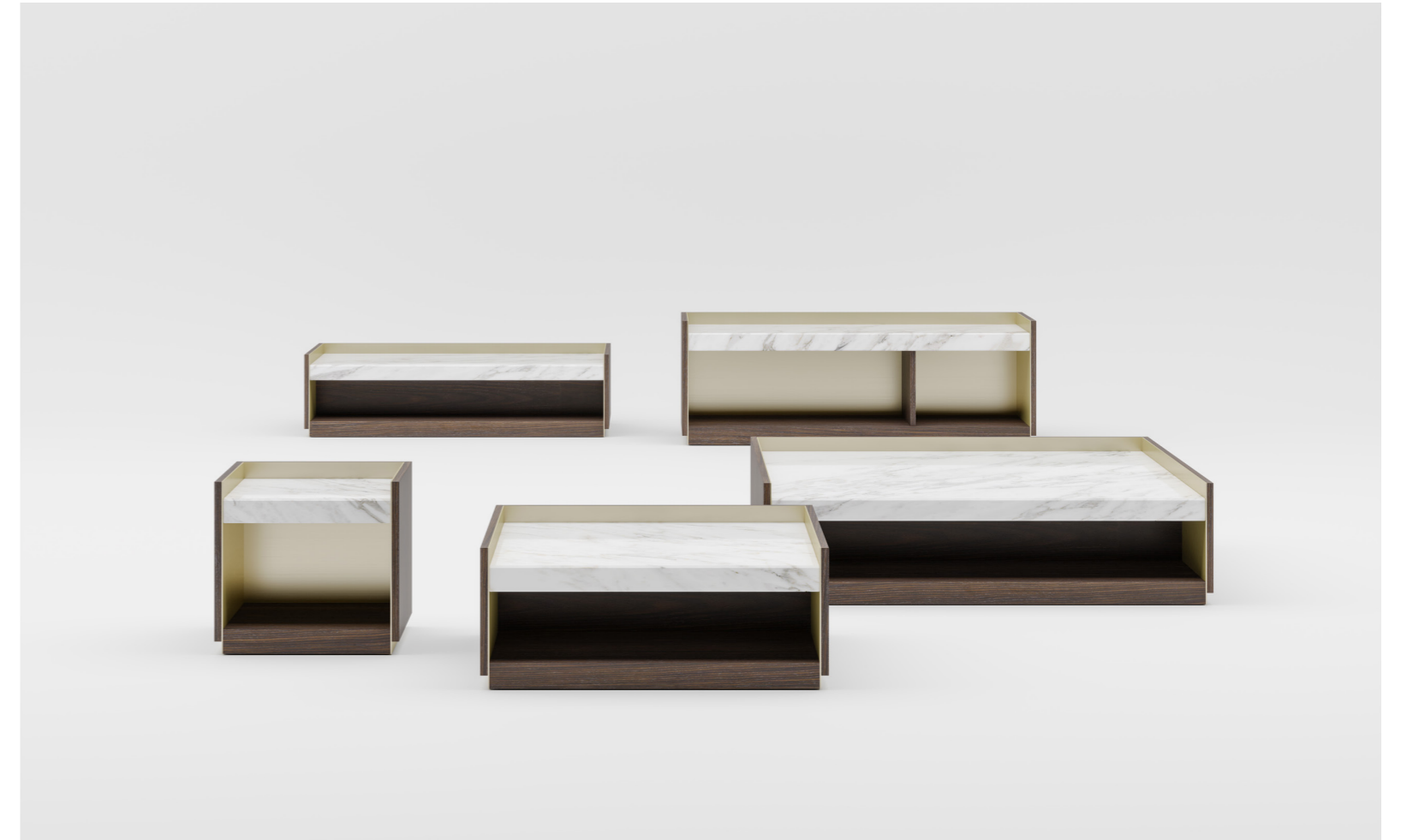
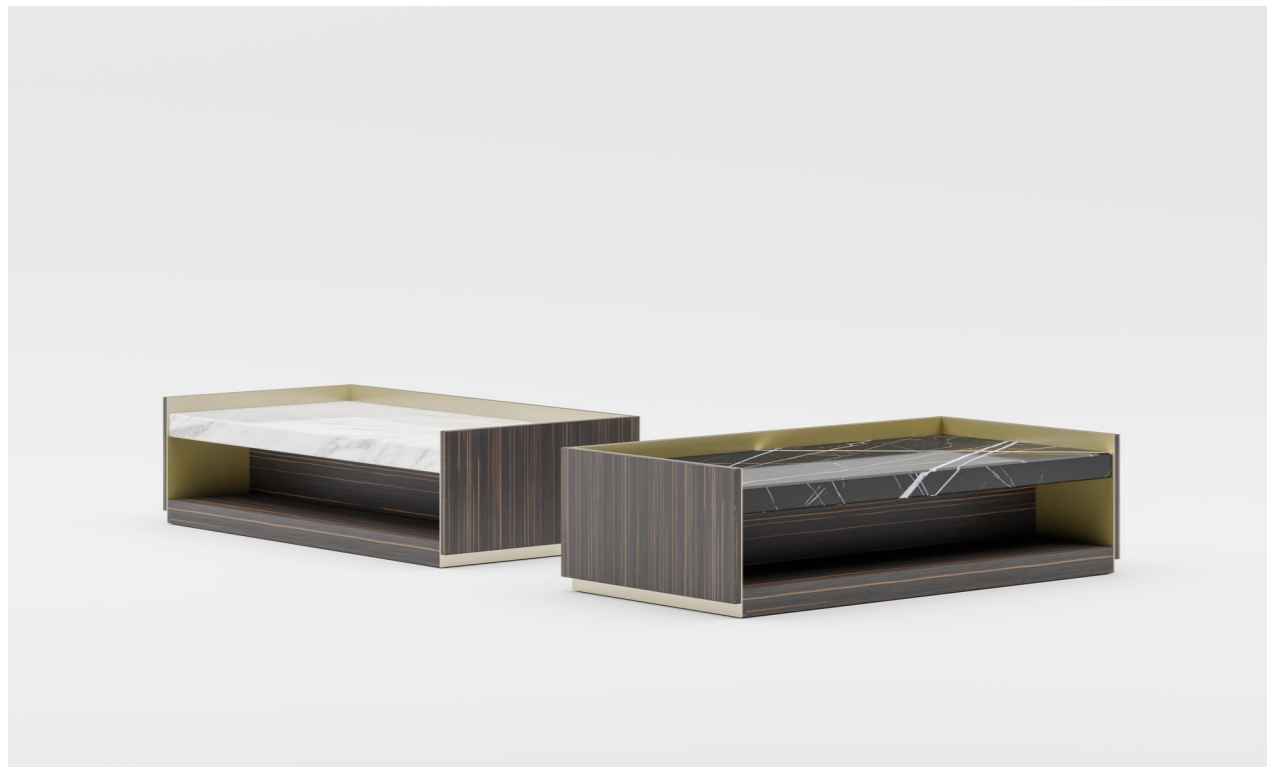
EN— The Block coffee table collection expands to include two larger elements measuring 1200x1200 mm and 600x1200, both 350 mm high. To use individually or in combination, they are elegant and functional with refined combinations of thicknesses and materials.

F— La collection de tables basses Block s'élargit pour inclure deux éléments plus grands mesurant 1200x1200 mm et 600x1200, tous deux d'une hauteur de 350 mm. À utiliser seules ou en les assortissant les unes aux autres, ils sont élégants et fonctionnels grâce à des combinaisons sophistiquées d'épaisseurs et de matériaux.













creative & design direction
RMDESIGNSTUDIO / Mariella Vidotti

graphic design & copywriting
RMDESIGNSTUDIO

product design
RMDESIGNSTUDIO

photos
concept, set design & styling / RMDESIGNSTUDIO
rendering & styling / SALAPOSA STUDIO

Digital edition
October 2022

L'azienda si riserva in qualunque momento di apportare senza preavviso modifiche a prodotti, accessori e finiture.
The Manufacturer reserves the right to modify products, accessories and finishings at any time without prior notice.
La Société se réserve le droit à tout moment de faire des changements sans préavis aux produits, accessoires et finitions.

Prof srl - Azienda certificata / Certified Company / Entreprise certifiée



**PR
OF**

PROF srl
Via Cao de Villa 6/A
Località Falzè di Piave
31020 Sernaglia della Battaglia, TV / Italy
T +39 0438 903190 F +39 0438 903228
p.iva / cod.fisc IT03134570260
www.profoffice.it info@profoffice.it



